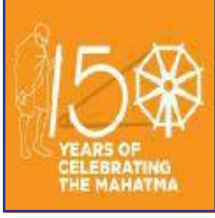


राजस्थान आवासन मण्डल



विशिष्ट पंजीकरण योजना - 2019
(केवल दस्तकारों हेतु)



श्री अशोक गहलोट
मुख्यमंत्री, राजस्थान

महात्मा गाँधी दस्तकार नगर योजना
ग्राम नायला, जयपुर
आवासीय इकाई मय कार्यशाला



दिनांक 02.10.2019
से 01.11.2019 तक

“मण्डल का है यह सपना, सुंदर घर हो सबका अपना”

www.urban.rajasthan.gov.in/rhb







राजस्थान आवासन मण्डल

egkRek xk/kh nLrdkj uxj ; kst uk
xte uk; yk] t; ij
vkokl h; bdkbZ e; dk; Zkkyk

“विशिष्ट पंजीकरण योजना – 2019”

प्रस्तावित कार्यक्रम

- | | |
|---|---|
| 1- vkonu&i =k dh fcØh frffk | 02-10-2019 l s 01-11-2019 |
| 2- vkonu&i = dk; kÿ; ea i Lrŕ djus dh vflre frffk | 01-11-2019 l ka 6 cts rd |
| 3- vkoà/u grqik= vkondda dh vLFkkbZ l ph ds izdk'ku dh frffk , oa LFkku | vflre frffk ds i 'pkr~
e.My dh oœokbV
www.urban.rajasthan.gov.in/rhb
l ekpkj i=ka , oa ukSV l ck&Z
ij l koŕfud l puk tkjh dh tkoxhA |
| 4- vLFkkbZ l ph ij vk{kŕ i Lrŕ djus dh vflre frffk | |
| 5- vkoà/u grqik= vkondda dh LFkkbZ l ph ds izdk'ku dh frffk , oa LFkku | |
| 6- bdkbZ vkoà/u grqykWjh vk; kst u dh frffk , oa LFkku | |

सम्पर्क सूत्र

ef; l E ink izl/kd jktLFkku vkokl u e.My tuiFk T; kŕ uxj] t; ij&302015 Oksu u 141&2740667	mi vkokl u vk; Ør or&rrh; jktLFkku vkokl u e.My tokgj yky ug: ekx] t; ij Oksu u 141&2723844	vkokl h; vflk; Urk jktLFkku vkokl u e.My [k.M&iFke bflnj k xkdkh uxj] txrijk t; ij Oksu u 141&2973987
---	--	--

fo' ksk

- iLrkfor ; kst uk ds vkonu i= fuEukidr dk; kÿ; ka l s jkf'k : i; a 354@& ½GST l fgr½ Hkqerku djus ds i 'pkr~ i kŕ dj iwz djsr gq fu/kkŕj frffk rd l k; a 6-00 cts rd fuEukidr dk; kÿ; ka ea tek djok; st k l drsgS%&
 - l SVy çd vkØ bf.M; k] jktLFkku vkokl u e.My ef; ky;] T; kŕ uxj] t; ij njHkk'k & 0141&2744735
 - dk; kÿ;] mi vkokl u vk; Ør] or&rrh;] jktLFkku vkokl u e.My] tokgj yky ug: ekx] tokgj l fdÿ t; ij] njHkk'k 0141&2723844
 - dk; kÿ; vkokl h; vflk; Urk] jktLFkku vkokl u e.My] [k.M&iFke] bflnj k xkdkh uxj] t; ij] njHkk'k& 0141&2973987
- vkonu e.My dh oœl kbV www.urban.rajasthan.gov.in/rhb l s download djds Hkh iLrŕ fd;k tk l drk gA MkmuykM vkonu i= dh dher # 354@& vkonu i= ds l kFk i at hdj.k jkf'k ds MhMh@isvkWj ea 'kkfey dj tek djkuh gksxA



राजस्थान आवासन मण्डल

मण्डल द्वारा निर्मित आवासीय इकाई मय कार्यशाला के लिय पंजीकरण हेतु सामान्य नियम एवं शर्तें
“विशिष्ट पंजीकरण योजना वर्ष-2019

(केवल दस्तकारों हेतु)

1. प्रस्तावना:

ज्कट; I jdkj }kjk jktLFkku vkokl u e.My vf/kfu; e 4] 1970 %o"z 1970
dk , DV 4½ ds vUrxZr o"z 1970 ea jkT; ea vkokl ka dh deh dh i frZ gsrq
xfBr jktLFkku vkokl u e.My }kjk xte uk; yk ea yxHkx 15-00 gDVs j
Hkfe ij 750 vkokl ka dh nLrdkj uxj ;kstuk fu; kfr dh xbZ gA

uk; yk jktLo xte , d vUrxZVh; [; kfr ikr xte gSftl dk I a Dr jk"V^a
vefjdk ds rRdkyhu jk"Vfr ekuuh; Jh fcy fDyA/u }jk o"z 2000 ea
fujh(k.k fd; k x; k Fkk , oabl xte dks vUrxZVh; Lrj ij vkn'kz xte gkus
dk ntkz inku fd; k x; ka

egkRek xk/kh nLrdkj uxj ;kstuk dks emZ : i nus ds fy, jktLFkku
I jdkj }kjk jktLFkku vkokl u e.My dks vf/kNfr fd; k x; k gA

bl ;kstuk ds vUrxZr jk"Vh;] jkT; Lrj ij ijLdr] vkfVZtu dkmZ gkMj]
fodkl vk; Dr&gsMhOk[V] Hkkr I jdkj }kjk tkjh vkfVZtu ØSMV dkmZ
gkMj , oa , d s nLrdkj tks m | ks foHkx vFkok : Mk ea iathNfr g\$ dks
I fu; kfr <x | scl kus ds fy, e[; t; ij&vxjk jk"Vh; jktekx&11 ds
dkurk dLcs | syHkx 6-5 fdnehi dh njh ij fLFkr xte uk; yk ea Hkry
ij dk; Zkkyk , oa iEke ry ij vkokl dh ifjdYiuk ij vk/kfud I fo/kk
; Dr nLrdkj uxj ;kstuk r\$ kj dh xbZ gA ;kstuk ea foHkku Jf.k; ka; Fkk
ynj , oa Qvfo; j] tEi , oa ToSj] yd] VDI VkbYI] eSvy] Vjkdks/k]
i ksjh , oa vU; Jf.k; ka | s | Ecfl/kr nLrdkjka dks | Lrh njka ij vkokl h;
bdkbz e; dk; Zkkyk vkofVr djus dh igy jktLFkku I jdkj }kjk dh xbZ
gA

2. परियोजना स्थल से शहर के प्रमुख स्थानों की दूरी%

- t; ij&vxjk jk"Vh; jktekx & 11 ds dkurk dLcs | s njh
ek= 6-50 fd-eh-A
- dkurk jyoSLVsku | snjh & 11 fd- eh-A
- t; ij tD'ku@fl U/kh dEi cl LVsM | snjh & 25 fd-eh-A
- vUrxZVh; gokbz vMMs | snjh & 30 fd-eh-A

3. दस्तकार इकाईयों से सम्बन्धित विवरण%

तालिका-1

vkokl h; bdkbz e; dk; Zkkyk dh dgy I ; k	HkMk.M dk eki %ehVj½	fufeZr {ks-Qy %xDhV eZ	vuokfur ykx %kf'k yk[eZ	i athdj .k jkf'k %#n½ th, I Vh I fgr
660	5.42 x 8.00	811-30	16-35	20000\$2400 = 22400

4- दस्तकार नगर योजना में आधारभूत सुविधाएं%

- vkrfjd l Mela
- dkw/kuh ea fo | r , oa jks kuh dh 0; oLFkk
- is ty 0; oLFkk
- M&st 0; oLFkk
- okVj gkoLVax , oa okVj fj l dlysku 0; oLFkk
- l hojst 0; oLFkk

bl ifj; kstuk ds , dhdr y&vkmV ds vuq kj jktLFkku vkokl u e.My }kjk] Hkfo"; ea le; ≤ ij miyC/k /kujkf'k vFkok tul gHkfxrk ds fl }kUr ij] fuEu l fo/kkva dks fodfl r fd; k tkuk l Hkfor gS%&

- ikfdk l fo/kk
- f'kyi xte
- gkLi VfyVh l BVj
- ØkV@ifjdYi uk if'k{k.k dlnz
- 0; kol kf; d dki yDI rFkk nplkua
- jæep@in'kuh LFky
- QMdkz

5- योजना में नियोजित इकाईयों का आवंटन%

; kstuk ea bdkbz ka ds vkoa/u udn Hkqrku rFkk fdjk; k Ø; i)fr ds vk/kkj ij fd; k tkoskA fufeZ bdkbz ka ea l s 45 ifr'kr bdkbz k udn Hkqrku rFkk 55 ifr'kr bdkbz kafdjk; k Ø; i)fr ij vkoaVr dh tkoskA udn Hkqrku i)fr ea vkoa/uh; 45 ifr'kr bdkbz ka dh l a; k l s de vkonu ikr gks dh fLFkr ea 'kSk bdkbz ka dks fdjk; k Ø; i)fr ea vkoaVr fd; k tkoskA

udn Hkqrku i)fr ds vlrzr vkoa/u grq iLr fodYi dks e.My fu; ekud kj ckn ea fd l h Hkh fLFkr ea fdjk; k Ø; i)fr ea ifjofr ugha fd; k tkosk tcfdfdj; k Ø; i)fr ea iLr fodYi dk udn Hkqrku i)fr ea ifjorZ l EHko gk l dska

; kstuk ea 660 vkokl h; bdkbz e; dk; Zkkyk ds vkoa/u grq; Fkkl e; eMy dh os l kb/ rFkk l ekpj i=ka ea foKflr ds ek/; e l s vkoa/u l Ecu/kh dk; Øe dh vke l puk izdkf'kr dh tkoskA

i athdj.k ; kstuk ds vlrzr ikr vkonuka dh l a; k miyC/k bdkbz ka dh l a; k l s vf/kd gkrh gS rks ykWh }kjk ; kx; rk , oa ikFkfedrk ds vk/kkj ij bdkbz ka dk vkoa/u fd; k tkoskA

i athdj.k ;kstuk ds vllrxr iklr vkonuka dh l d; k mi yC/k bdkbz ka dh l d; k l s de gksus dh fLFkr ea vkoa/u ds i'pkr- 'kSk jgh bdkbz ka dks Hkfo"; ea e.My fu; ekuq kj vkoa/u@fo0; grq jktLFkku vkokl u e.My Loræ gkskA

6- आवंटन हेतु दस्तकारिता का वर्गीकरण :

bl ;kstuk ds vllrxr grq nLrdkfjrk dks Øk¶V@f'kYi dykvka ds vk/kkj ij fuEukuq kj oxhÑr fd; k tkosk %

1- ynj , oa QVfo; j ¼Non - Tanning½

2- t¶l , oa ToSyjh

3- ydj

4- VDI VkbZI ¼Non - Tanning½ ¼rie & Die ds vfrfjDr½ vkjh&rkjh xks/k&i Rrh , oa dkp

5- eSy

6- Vjkdks/k@l jkfed

7- LVksu Øk¶V

8- fejj Øk¶V

9- isj i kMDV

10- l k¶V QfuT'kak l s l Ecfu/kr mRi kn

11- tW , oa ckW ds mRi kn

12- ydMh ds mRi kn

13- vU; Jskh ds nLrdkj

7. योजना अन्तर्गत आवंटन हेतु पात्रता :

bl ;kstuk ds vllrxr vkoa/u grq os gh nLrdkj ik= gksa tks fuEu ea l s fdl h , d foHkx ea i athdh gksa %

¼1½ ¼1½ Hkkjr l jdkj ds l Ecfu/kr foHkx @ mi0e @ fuxe @ ckMZ @vk; ks ea i athc) , oa iækf.kr gkA

¼2½ jktLFkku l jdkj ds l Ecfu/kr foHkx @ mi0e @ fuxe @ ckMZ@vk; ks ea i athc) , oa iækf.kr gkA

¼3½ vkVhtu dkMZ gk¶Mj gkA

¼4½ fodkl vk; ¶r&gs MhØk¶V Hkkjr l jdkj }kjk tkjh dkMZ gk¶Mj gkA

¼5½ m | ks foHkx vFkok : Mk ea i athdh gkA

¼c½ ftl dh U; ure vk; q18 o"z vFkok ml l s vf/kd gks , oa tks jktLFkku ds eny fuokl h gkA

¼d½ ;kstuk lrxr ik=rk fu/kkZ.k grq vkonad }kjk iLrq os gh iæ.k i = eku; gks tks fnukd 30-09-2019 rd tkjh fd; sx, gA

8- आवंटन हेतु आरक्षण%

bl ;kstuk ds vllrxr vkoa/u ea fuEukuq kj vkj{k.k i Hkkoh gksk %

• jk"Vh; Lrj ij ijLÑr nLrdkjka grq & dy bdkbz ka dk 10 i fr'kr

• jkT; Lrj ij ijLÑr nLrdkjka grq & dy bdkbz ka dk 10 i fr'kr

jk"Vh; @jKT; Lrj ij ijLÑr nLrdkjk ds fy; fu/kkZjr vkj{k.k I hek I s vf/kd vkonu iklr gksus ij vkj{k.k ds ykkh I s ofpr jgs 'kSk jk"Vh; @jKT; Lrj ds ijLÑr nLrdkjk dks I kekl; nLrdkjk gsrq miyC/k bdkbZ ka ds vkoà/u ea I fefyr dj fy; k tkoskA

नोट :- fdl h vkond dks jk"Vh; , o jKT; Lrj ij vFkkZr~nksuka gh ijLdkj iklr gksus dh fLFkr ea I EcfU/kr vkond dks fodYi iLrqr dj Li"V djuk gksk fd og jk"Vh; Lrj ij ijLÑr nLrdkjk gsrq vkj{k.k bdkbZ ka ea vkoà/u pkrk gS vFkok jKT; Lrj ij ijLÑr nLrdkjk dh Jskh ea fodYi iLrqr ugha djus dh fLFkr ea ml s jKT; Lrj gsrq fu/kkZjr vkj{k.k ds fo:) gh vkoà/u gsrq I fefyr fd; k tkoskA

9. निर्मित इकाईयों की लागत एवं भुगतान विवरण :

- ; kstuk ea fufeZr bdkbZ dh orZku vuqfur ykxr yxHkx #i ; s 16-35 yk[k gS yfdu e.My ea ipfyr ykxr fl)klrka ds vuq i fu/kkZjr vflre ykxr gh vkoà/h I sol nyh tkoskA
- ; kstuk ds vkokl vYivk; oxZ ¼ y-vkbZth½ Jskh ds vllrxZ fufeZr fd; s x; s gA bu vkokl ks ij izkkuea=h vkokl ; kstuk ds vllrxZ ns 6-50 ifr'kr C; kt dh I fcl Mh iklr dh tk I dsxhA
- vkofVr bdkbZ dh dy dher dk Hkqrku I Qy vkoà/h dks fuEu pj .kka ea djuk gksk %

1-	i athdj.k jkf'k #i ; s 20000@& \$ GST 12% 2400@& dy 22400@& : i ; s	vkonu i = ds I kFk jktLFkku vkokl u e.My t; ij ds i{k ea ns MhinMhin@is vkMj ds }kjA
2-	fdjk; k Ø; i) fr ds vllrxZ Hkqrku dk fodYi iLrqr djus dh fLFkr ea %	
v-	vkoà/u @ dCtk i = dh ekax jkf'k #i ; s 1-00 yk[k\$ th, I -Vh 12 ifr'kr 12000 : i ; a dy 1]12]000@&	e.My }kj I Qy vkondka dks tkjh vkoà/u frffk I s 30 fnol dh vof/k ea MhinMhin@is vkMj ds }kj tek djkuh gkskA okfiNr jkf'k tek djkus ea foyEc ½ gksus ij cdk; k jkf'k e.My fu; ekUrXZ C; kt I fgr] tek ugha djkus ij e.My fu; ekuq kj vkoà/u ds fujLrhdj.k dh dk; bkg gh gsrq e.My Loræ gkskA
c-	mi jkDr ds vfrfjDr vkoà/u i = vuq kj cdk; k jkf'k 20 o"kkA ea 240 ekfI d fd'rka ds : i ea tek djkuh gkskA ekfI d fd'r dh jkf'k th, I -Vh I fgr dk Hkqrku iR; d ekg dh 15 rkjh[k rd jktLFkku vkokl u e.My ea tek dj; k tkuk vko'; d gkskA	

3-	udn Hkxrkku i)fr ea fodYi iLrqr djus dh fLFkfr ea vkoà/u@dCtk i= }kjk ekaxh x;h lEiwkZ jkf'k vkond }kjk 3 ekg dh vof/k ea jktLFkku vkokl u e.My ea tek djuk vko'; d gksxA
4-	vl; nş jkf'k %&dn@jKT; ljdkj }kjk le;≤ ij ykxw GST/TAXES bR; kfn vkoà/h }kjk tek djkusgksxA
5-	iathdj.k@vkokl ds fujLrhdj.k ij gst fjQ.M ugha fd; k tk; xkA

10. आवेदन पत्र प्रस्तुत करने की विधि:

;kstuklrxr vkonu i= iLrqr djus dh fu/kkZjr vfure frffk rd vkondka }kjk iwZ : i l s Hkjs vkonu i= fdl h Hkh dk; Zfnol ea l k; a 6-00 cts rd mijkDr fu/kkZjr dk; kZy; ka ea 0; fDr'k%@Mkd }kjk tek@i'kr fd, tk l drs gA Mkd }kjk i'kr vkonu i= fu/kkZjr vfure frffk dks l k; a 6-00 cts rd l EcflU/kr dk; kZy; ea mDr irs ij igp tkus pkfg, Afu/kkZjr frffk@le; ds i'pr-dk; kZy; ea ikr vkonu i=ka ij dkbZ fopkj ugha fd; k tkoskA vkonu i= ds l kFk iath; u 'kYd 22]400@& jktLFkku vkokl u e.My] t; ij dsuke cdl MRV@i&vkmZ ds : i ea l y/xu gksuk vko'; d gksxA MRV@is vkmZ ds ihNs vkond dk uke] oxZ rFkk vkonu i= dk Øekad vko'; d : i l s fy[kk tkoa Mkd }kjk i'kr vkonu i= ds fyQkQs ds ckbã rjQ l cl s Åij ^ egkRek xk/kh nLrdkj uxj ;kstuk 2019 grq vkonu i=** vfidr dj j s kkrdr fd; k tkoa

11. इकाईयों का आवंटन:

- 1- bl ;kstuk ea iLrkfor bdkbZ ka dk vkoà/u os cLm izkkyh ds vlrxr dEl; Wj }kjk vk; kfr ykWh ds ek;/e l s fd; k tkosk tks vfure ,oa ekU; gksxA vkoà/u ykWh vk; kfr djus dh frffk] le; ,oa LFkku dh l puk eMy dh os l kbZ/ rFkk l ekpj i=ka ea foKfir }kjk nh tkosxA
- 2- l Qy vkoàV; ka dks iathdj.k jkf'k %fcuk C; kt½ dks ?kVkdj 'kSk jkf'k dk ekax i= fu; ekud kj jktLFkku vkokl u e.My }kjk tkjh fd; k tkoskA
- 3- vkoàV; ka }kjk ekfl d fd'rka dk Hkxrkku th, l-Vh- l fgr jktLFkku vkokl u e.My ea tek dj; k tkuk vko'; d gA

12. आवेदन वापस लेने की तिथि:

- 1- ;fn l Qy vkond }kjk viuk iathdj.k vkoà/u l s iwZ fujLr djok; k tkrk gS rks iathdj.k jkf'k ea l s 20 ifr'kr \$gst dh dVks'h dj] 'kSk jkf'k %fcuk C; kt ds ½ ykS/k nh tkosxA
- 2- vkoà/h }kjk viuk vkoà/u] ;fn e.My }kjk tkjh vkoà/u@dCtk i= dh jkf'k tek djkus ds i'pr- ,oa vkoàVr bdkbZ dk dCtk yus l s iwZ fujLr djok; k tkrk gS rks , dh fLFkfr eam l ds }kjk e.My ea tek dkbZ xbZ dy tek jkf'k dh 20 ifr'kr \$ th, l-Vh-dkV dj 'kSk jkf'k fcuk C; kt ds vkond dks ykS/k nh tkosxA

13. आवंटन निरस्त तथा जमा राशि जब्त की स्थितियाँ:

- 1- ;kstuk ea ,d gh vkond }kjk ,d lsvf/kd vkonu iLrŋ djus ij ,d vkonu gh Lohdkj fd;k tkosk ,oa 'ksk vkonuka dks fujLr dj fn;k tkoskA
- 2- fu;e fo:) vkoa/u gks tkus iJA
- 3- xyr l pŋuk ds vk/kkj ij vkoa/u gks tkus iJA
- 4- iek.k&i=@i=ka ea =ŋV ik, tkus iJA
- 5- vkonu i= viwz gksus vFkok vkonu i= ij gLrk{kj} vaxBk fu'kkuh bR; kfn ugha gksus iJA

14. अन्य शर्तें:

- 1- jktLFkku vkokl u e.My }kjk vkokl h; bdkbz e; dk; Zkkyk dk vkoa/u 99 o"kZ dh yht ,oa yht MhM ea vfidr 'krkã ij fd;k tkoskA
- 2- ;kstukUrŋr bdkbz ka dk vkoa/u jktLFkku vkokl u e.My }kjk fu/kkZjr yxr ij fd;k tkosk} tksfd vkoa/h dks ekU; gkscha
- 3- ykVjh }kjk vkoaVr bdkbz dks e.My }kjk ifjofrŋr ugha fd;k tkoskA
- 4- Lorã dkwj @Lorã l eh dkwj vkokl ea fuekZk 0; ; ij 10 ifr'kr jkf'k vfrfjDr : i l snŋ gkscha
- 5- ;kstukUrŋr vkoa/u gŋq miyc/k bdkbz ka dh l ŋ; k ea e.My }kjk deh vFkok of) dh tk l drh gA
- 6- iLrkfor ;kstuk ea vko'; drkuq i ifjorŋu djus gŋq e.My Lorã gkskA
- 7- jktLFkku vkokl u e.My dks ;kstukUrŋr bdkbz ka ds vkoa/u dh 'krkã dks fcuk l pŋuk ifjofrŋr djus dk vf/kdkj gkskA
- 8- jktLFkku vkokl u e.My fdl h vkond dks ek= vkonu i= e; i at hdj.k jkf'k tek djkus ij bdkbz vkoaVr djus ds fy; s dkunh&rkŋ ij ck/; ugha gkskA
- 9- ;kstuk ds l Ecl/k ea fdl h Hkh izdkj ds dkunh fookn dk U; kf; d {ks= t; ij gkskA
- 10- ;kstukUrŋr iLrŋ vkonu i=@vkoaVr bdkbz ds l Ecl/k ea jktLFkku vkokl u e.My l s Hkfo"; ea fd; s tkus okys i= 0; ogkj ea vkonu&i= dk Øekad@vkoaVr bdkbz l ŋ; k vko'; d : i lsvfidr dh tkoA
- 11- vkond@vkoa/h }kjk i= 0; ogkj ds i rs ea dkykUrj ea gq ifjorŋu dh l pŋuk jktLFkku vkokl u e.My dks vko'; d : i l s flktokbz tkoŋ uohu i rs dh miyc/krk ds vHkko ea jktLFkku vkokl u e.My }kjk tkjh i=kfn i klr ugha gksus ds fy, vkond@vkoa/h Lo; aftEenkj gkskA
- 12- ;kstuk l s l Ecl/kr fdl h Hkh fookn dh fLFkr ea jktLFkku vkokl u e.My dk fu.kz vflre gkskA
- 13- eMy }kjk vkoaVr bdkbz dk 10 o"kZ dh vof/k rd foØ; vFkok gLrkUrj.k l keU; r iwkZ lk l s fu"ks/kr gksk} dŋy vkond dh eR; q dh fLFkr ea vkoaVr bdkbz dk gLrkUrj.k ml ds }kjk vkonu i= ea ukfer 0; fDr dks gh fd;k tk l ds kA
- 14- ;kstuk {ks= ds Hkfo"; ea j [k&j [kko gŋq cuk; s tkus okyh l febr dk l Hkh vkoaV; ka dks l nL; cuuk rFk l febr ds l Hkh fu; eka@mi fu; eks vkfn dh i kyuk djuk vko'; d gkskA

शपथ पत्र

eS ----- i@iRuh Jh -----
tkfr ----- gky fuokl ----- rgl hy----- ftyk -----
jkt; eafuokl djrk@djrj gA
1- jktLFkku vkokl u e.My }kjk **egkRek xk/kh nLrdkj uxj ;kstukj
uk; yk** ds vLrxr tkjh fd; s x; s iathdj.k iQLrdk ea of.kr 'krka dks
HkyhHkkr v/; ; u dj ,oa le>dj gh ejs }kjk vkokl h; bdkbz e;
dk; Zkkyk ds vkoa/u grqvkonu i= Hkjk tk jgk gA
2- eS iathdj.k iQLrdk es nh xbz ik=rk dh 'krā ijh djrk@djrj gA
3- jktLFkku vkokl u e.My }kjk l EiwkZ ikjnf'krk vi ukrs gqsfudkyh xbz
vkoa/u ykVjh ea tks Hkh bdkbz eP's vkoaVr gkschj og eP's Lohdk; Z
gkschA
4- ejs }kjk iathdj.k iQLrdk ea nh xbz leLr 'krka dk ikyu fd; k
tkoskj 'krka dh ikyuk ea vl Qy jgus@dkrkgh cjus ij vkokl u
e.My dks ejk vkonu@vkoa/u fujLr djus dk l EiwkZ vf/kdkj gksk
, oa e.My }kjk fujLrhdj.k dh dk; bkgh ds fo:) eP'sfdl h izdkj dh
dkbz vki fYk ugha gkschA
5- ;g fd iwZ ea eP's jkt; ljdkj] LFkkuh; fudk; %uxj ikfydk@uxj
ifj"kn@uxj fuxe% ,oa uxj fodkl U; kl @ikf/kdj.k }kjk fdl h Hkh
;kstuk ea nLrdkfjrk ds vk/kkj ij dbz vkokl h; bdkbz e; dk; Zkkyk
dk vkoa/u ugha gA
6- iathdj.k iQLrdk ea nh xbz 'krka ds vk/kkj ij bdkbz ds i/s fofHku
pj.kka ea ns jkf'k dk Hkqrku fu/kkZjr le; ij vkokl u e.My dks
fd; k tkoskA
7- vkoaVr bdkbz ds i/s ejs }kjk cd l s__k jkf'k LohNr dj, tkus dh
fLFkr ea jktLFkku vkokl u e.My }kjk eP's vkoaVr bdkbz dk ey
vkoa/u i= cd ds ikl fxjoh j[kus ij eP'sfdl h izdkj dh vki fYk ugha
gkschA

gLrk{kj 'ki Fk xfgk

l R; ki u

eS ----- i@i@h@iRuh Jh -----
fuokl h ----- l R; fu"Bk l s?kksk.kk
djrk@djrj gA fd mijkDr ijk 1 l s 7 ea tks rF; iLr fd; s x; s g os egh
futh tkudkj ea iwkr; k l R; g eS dks Hkh rF; fNik; k ugha gA

शपथ गृहिता

हस्ताक्षर / निशानी अंगूठा

¼ ki Fk i= 100@& : i; a ds uk T; MF'k; y LVKEi ij ij Lo; a }kjk iekf.kr
gksuk pkfg, A½

ध्यान देने योग्य आवश्यक बिन्दु :-

- 1- vki ds }kjk mijkDr ; kstukUrxZr vkonu fd;k tk jgk g\$ ml ds vuq kj i athdj.k dh iwZ jkf'k dk cd MRqV tksfd ^jktLFkku vkokl u e.My** ds i{k ea t; ij fLFkr fdl h Hkh cd ea ns gk\$ vkonu i = ds l kFk e; pkyku dh ifr ds l yXu dj fn; k x; k gA
- 2- vkonu&i = ij gLrk{kj dj fn; sgS, oa l R; kfir dj fn; s x; sgA
- 3- vkonu&i = ij yxk; s x; s Qk\$ks jktif=r@uk\$gh ifcyd ds }kjk l R; kfir dj yh xbZ gA
- 4- dkbZ vl; l pukj tks i i = ea ekaxh xbZ g\$ Hkj nh xbZ gA
- 5- ojh; rk ykWjh ea l Qy gkus ij vkonu&i = ds fclnq l [; k 14 ea of.kR nLrkostka dh Lo&iekf.kr@l R; kfir ifr rFkk e.My }kjk fu/kkZjr ik: i ea ukW T; qMf'; y LVkEi i s j ij Lo; a }kjk l R; kfir 'ki Fk&i = fufnZV vof/k ea iLr r djuk gksk@ fufnZV vof/k ea okiNr i i = iLr r djusea vl Qy jgus ij i athdj.k fujLr djus ds fy, e.My Loræ gksk , oa bl ds fy, vkond Lo; aftEenkj gkskA



vkonu i = Øekd-----

राजस्थान आवासन मण्डल

dk; kÿ; %mi vkokl u vk; Ør or&rrh; j jktLFkk vkokl u e.My
tokgJyky ug: ekxj tokgJ l fdÿj t; ij
महात्मा गाँधी दस्तकार नगर योजना, ग्राम नायला में
आवासीय इकाई-मय-कार्यशाला के आवंटन हेतु
विशिष्ट पंजीकरण योजना वर्ष, 2019
%doy nLrdkjka grq
ds vlrxf

uohure
jxhu
l R; kfi r
Qk/sks

आवेदन-पत्र

व्यक्तिगत ब्यौरा															
1- vkond@vkofndk dk uke %vkond fcuk fdl h dka/Nka/ ds vi uk uke vdr dj														
2- fir@ifr dk uke														
3- tle frfk	valse:														
4- jkvh; rk														
5- Lfk; h irk														
6- i = 0; ogkj dk irk njHk" uEcj elu ui bèy vkbMh														
7- vkond@vkofndk dh dÿ ok"kd vk; % eafOrh; o"z 2018&19%															
%½ Lo; a dh vk;	: -														
%½ ifr@ifr dh vk;	: -														
%½ vkfJrk dh vk;	: -														
dÿ ok"kd vk; %v\$ç\$1 %	: -														
दस्तकारिता का ब्यौरा															
8- nLrdkfrk dk oxhNr {k- %i at h i fLrdk ds fclnq6 ds vuq kj½	<table border="1"> <tbody> <tr> <td>%½ yn j , oa QVfo; j</td> <td>%½ t&l , oa ToSyjh</td> </tr> <tr> <td>%½ ydj</td> <td>%½ VDI Vby</td> </tr> <tr> <td>%½ eVy</td> <td>%½ Vjkdk/k@fl jfed</td> </tr> <tr> <td>%½ LVku ØkqV</td> <td>%½ fejj ØkqV</td> </tr> <tr> <td>%½ i j ØkqV</td> <td>%½ l kqV Qfu"lak</td> </tr> <tr> <td>%½ tW , oa ckd</td> <td>%½ ycdMh ds mRi kn</td> </tr> <tr> <td>%½ vU; ØkqV</td> <td></td> </tr> </tbody> </table>	%½ yn j , oa QVfo; j	%½ t&l , oa ToSyjh	%½ ydj	%½ VDI Vby	%½ eVy	%½ Vjkdk/k@fl jfed	%½ LVku ØkqV	%½ fejj ØkqV	%½ i j ØkqV	%½ l kqV Qfu"lak	%½ tW , oa ckd	%½ ycdMh ds mRi kn	%½ vU; ØkqV	
%½ yn j , oa QVfo; j	%½ t&l , oa ToSyjh														
%½ ydj	%½ VDI Vby														
%½ eVy	%½ Vjkdk/k@fl jfed														
%½ LVku ØkqV	%½ fejj ØkqV														
%½ i j ØkqV	%½ l kqV Qfu"lak														
%½ tW , oa ckd	%½ ycdMh ds mRi kn														
%½ vU; ØkqV															

vkonu i = Øekd-----



राजस्थान आवासन मण्डल

dk; kÿ; %mi vkokl u vk; Ør or&rrh; j jktLFkk vkokl u e.My
tokgJyky ug: ekxj tokgJ l fdÿj t; ij njHk" & 0141&2723844

आवेदन पत्र प्राप्ति रसीद

महात्मा गाँधी दस्ताकार नगर योजना, ग्राम नायला में आवासीय इकाई मय कार्यशाला के
आवंटन हेतु विशिष्ट पंजीकरण योजना 2019
(केवल दस्तकारों हेतु)

(नोट : उपरोक्त समस्त पूर्तियां आवेदक स्वयं करें)

Jh l snLrdkj uxj ; kstukj xte uk; yk ds vlrxf vkokl h; bdkbze; dk; Zkkyk ds vkokl u grq
mi jkDr Øekd dk vkonu i = e; cid MqV l q; k fnukd cid 'kk[Fk
..... vkt fnukd dis i kir fcl; kA

gLrk(lj i kir dYkZ
%uke , oa dk; kÿ; dh ekgj l fgr½

9-	nLrdkfjrk iek.ku l EcfU/k fooj.k ¼ atñ i QLRdk ds fclnq 7v ¼½ l s ¼½ ds vuq kj½ ¼ atñ dj.k iek.k&i = dh i kflr l yXu dj½	i atñ dj .kdYkZ l kFk dk uke ----- i atñ dj .kdYkZ l kFk }kj k iek.k&i = tkjh djus dh frfFk -----	
10-	nLrdkfjrk ds (k= eavftr i jLdkj ¼ atñ i QLRdk ds fclnq 5 ds vuq kj½ ¼ ek.k&i = dh i kflr l yXu dj½	jkVh; Lrj ij ¼ %	jkT; Lrj ij ¼ %
	nkska Lrjka ¼ kVh; @jkt; ij i jLÑr gkus dh flFkr ea vkj {k.k ykhk grqfodyi ½	jkVh; Lrj grqfu/MZjr vkj {k.k ¼ %	jkT; Lrj grqfu/MZjr vkj {k.k ¼ %

Hkqrku i) fr] i atñ dj .k jkf'k , o cñd [kkrsk C; kS k

11-	Hkqrku dh i) fr fcuk dk/Nk/ fd, fodYi ¼½ djA	fdjk; k Ø; i) fr ¼ %	uxj Hkqrku i) fr ¼ %
12-	i atñ dj .k jkf'k	#ñ ¼ vdksek ----- ¼ kñsk ek ----- -----	cñd@'kk [k dk uke -----
		cñd MMV l ð; k -----	fnukd -----
13-	vkond ds cñd [kkrsk fooj.k	cñd dk uke -----	'kk [k dk uke -----
		cñd [kkrk l ð; k -----	vkñd, Qñ, l ñ dñM l ð; k -----
14-	l yXu iek.k&i = k dk fooj.k		
	¼½ i atñ dj .k jkf'k dk cñd MMV		
	¼½ ey fuokl iek.k&i =		
	¼½ vkond dk igpu l EcfU/k iek.k		
	¼½ nLrdkfjrk i atñ dj .k iek.k&i =		
	¼½ nLrdkfjrk grq i jLrdkj@iek.k&i =		
15-	l R; kfu"Bk dFku ¼ d½ eñ ?ñsk.k dk djrk grfd mijldR l puk ejs l okñke Kku ea l gh gS, oa ejs }kj dñ Hh fñik; k ugha x; k gA ¼½ eñs; kstuk ds vlonu i = ea of.kñ vlonu , oa 'krñ dks l ko/Muhñ dñd i <+, oa l e> fy; k gS vkñ eñ smudk i kyu djus ds fy, l ger@ifrc) gA ¼½ bl ; kstuk ea i Lrñ ejs bl vlonu ds vfrfjDr ejsfd l h Hh vkfJr }kj bl ; kstuk ea vl; dñd vlonu i Lrñ ughaf d; k x; k gA ¼½ eñ eñ; gkus dh n'kk ea i fjoj ds l nL; k ea l s fuEu dks vf/kekude ea eñ, rñ }kj uke funf'kr djrk@djrh gA Qñ l ñ	uke vk; q l EcfU/k	
	1- -----	-----	-----
	2- -----	-----	-----
	3- -----	-----	-----

fnukd %

l R; kfi r
¼½ jh i fyd@jktif=r vf/kdkjñ½
egj ds l kfk

gLrk{kj vkond

uke -----
i wZ irk -----

ekñ ua -----

चालान फार्म नं.

चालान फार्म नं.

चालान फार्म नं.

चालान फार्म नं.

3 राजस्थान आवासन गण्डल
विशिष्ट पंजीकरण योजना 2019 के अन्तर्गत
महात्मा गाँधी दस्तकार नगर योजना, नाथला में
आवासीय इकाई मय कार्यशाला हेतु पंजीकरण

पंजीकरण शुल्क

प्रथम प्रति

(यह प्रति बैंक द्वारा रख ली जायेगी)

3 राजस्थान आवासन गण्डल
विशिष्ट पंजीकरण योजना 2019 के अन्तर्गत
महात्मा गाँधी दस्तकार नगर योजना, नाथला में
आवासीय इकाई मय कार्यशाला हेतु पंजीकरण

पंजीकरण शुल्क

द्वितीय प्रति

(बैंक द्वारा रा. आ. गण्डल को दैनिक खाते के
साथ गेजने के लिये)

3 राजस्थान आवासन गण्डल
विशिष्ट पंजीकरण योजना 2019 के अन्तर्गत
महात्मा गाँधी दस्तकार नगर योजना, नाथला में
आवासीय इकाई मय कार्यशाला हेतु पंजीकरण

पंजीकरण शुल्क

तृतीय प्रति

(रकम जमा होने पर बैंक द्वारा आवेदक को
देने के लिये यह प्रति आवेदक रा.आ.गण्डल
को प्राथम्य पत्र के साथ प्रस्तुत करेगा।)

3 राजस्थान आवासन गण्डल
विशिष्ट पंजीकरण योजना 2019 के अन्तर्गत
महात्मा गाँधी दस्तकार नगर योजना, नाथला में
आवासीय इकाई मय कार्यशाला हेतु पंजीकरण

पंजीकरण शुल्क

चतुर्थ प्रति

(रकम जमा होने पर आवेदक को देने के लिये
यह प्रति आवेदक स्वयं अपने पास रखेगा।)

दिनांक 2019

आवेदक का पूरा नाम व पता	रकम का ब्यौरा	
	बैंक ड्राफ्ट / चे-आर्डर का विवरण	रकम
कुल योग	₹ १०००००	₹ १०००००

(शब्दों में) कुल रूपयें

उपरोक्त रकम प्राप्त की।

खजांची/लेखाकार आवेदक के हस्ताक्षर

दिनांक 2019

आवेदक का पूरा नाम व पता	रकम का ब्यौरा	
	बैंक ड्राफ्ट / चे-आर्डर का विवरण	रकम
कुल योग	₹ १०००००	₹ १०००००

(शब्दों में) कुल रूपयें

उपरोक्त रकम प्राप्त की।

खजांची/लेखाकार आवेदक के हस्ताक्षर

दिनांक 2019

आवेदक का पूरा नाम व पता	रकम का ब्यौरा	
	बैंक ड्राफ्ट / चे-आर्डर का विवरण	रकम
कुल योग	₹ १०००००	₹ १०००००

(शब्दों में) कुल रूपयें

उपरोक्त रकम प्राप्त की।

खजांची/लेखाकार आवेदक के हस्ताक्षर

दिनांक 2019

आवेदक का पूरा नाम व पता	रकम का ब्यौरा	
	बैंक ड्राफ्ट / चे-आर्डर का विवरण	रकम
कुल योग	₹ १०००००	₹ १०००००

(शब्दों में) कुल रूपयें

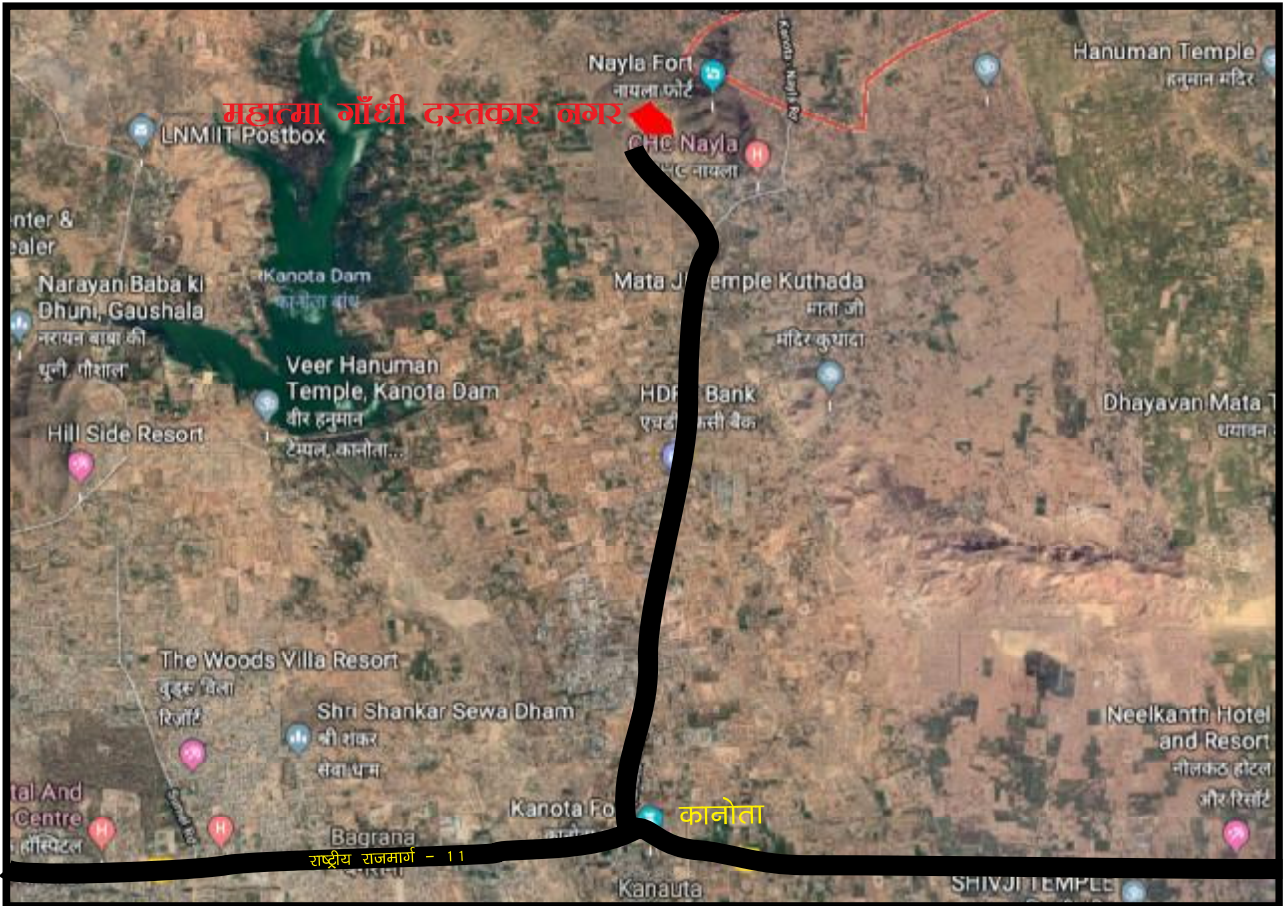
उपरोक्त रकम प्राप्त की।

खजांची/लेखाकार आवेदक के हस्ताक्षर

राजस्थान आवासन मण्डल



Key Plan



“आवास भवन”, जनपथ, ज्योति नगर, जयपुर, फोन : 0141-2740812, 2740113, 2740614

Email : info.rhb@rajasthan.gov.in | www.urban.rajasthan.gov.in/rhb

मूल्य : 354/- रुपये