



राजस्थान आवासन मण्डल

द्वारा

इन्दिरा गाँधी नगर योजना, जगतपुरा जयपुर में
उपलब्ध 76 वाणिज्यिक भूखण्ड, 31 वाणिज्यिक निर्मित सम्पत्ति एवं 01
आवासीय निर्मित सम्पत्ति हेतु मुहरबन्द बिड प्रस्ताव द्वारा

भूमि नीलाम
सूचना

भविष्य के बाजार में बने, आप भी भागीदार

मुहरबंद बिड प्रस्ताव प्राप्त करने की अवधि एवं समय	मुहरबंद बिड प्रस्ताव खोलने की दिनांक एवं समय	मुहरबंद बिड प्रस्ताव प्रस्तुति का स्थान	मुहरबंद बिड प्रस्ताव खोले जाने का स्थान
25.03.2019 से 27.03.2019 को सायं 5.00 बजे तक	28 मार्च 2019 (गुरुवार) प्रातः 11.00 बजे	सम्बन्धित खण्ड कार्यालय	कार्यालय परिसर (द्वितीय तल), सैक्टर 04, गंगा मार्ग, इन्दिरा गाँधी नगर, जयपुर

* निर्मित सम्पत्ति हेतु एक मुश्त मूल्य

S. No.	Sector	Particulars of Property			Area (in SqM)	Aprox Size & Area (in Ft)	Min. Bid Price * (₹ per SqM)	Amt. of DD to be attached (₹)	Reserved Category (Gen/ SC/ ST)
		Number	Ordinary/ Corner	Size (in M)					
(अ) खण्ड-ग्यारह, जयपुर के क्षेत्राधिकार में									
59 लघु व्यावसायिक भूखण्ड									
Sector 03; Local Shopping Centre (3/SC); Ganga Marg 60.0M wide									
1	3	57	Ordinary	3.60 x 6.00	21.60	12X20 (240)	1,00,000	1,08,000	General
2	3	59	Ordinary	3.60 x 6.00	21.60	12X20 (240)	1,00,000	1,08,000	General
3	3	70	Ordinary	2.50 x 2.50	6.25	8.25X8.25 (68)	1,00,000	31,300	General
4	3	71	Corner	2.50 x 2.50	6.25	8.25X8.25 (68)	1,10,000	34,400	General
Sector 03; Local Shopping Centre (3/SC-2); Ganga Marg 60.0M wide									
5	3	5	Ordinary	2.50 x 2.62	6.54	8.25X8.50 (70)	90,000	29,500	General
6	3	12	Corner	2.50 x 2.62	6.54	8.25X8.50 (70)	95,000	31,100	SC
7	3	13	Ordinary	2.50 x 2.50	6.25	8.25X8.25 (68)	90,000	28,200	General
8	3	14	Ordinary	2.50 x 2.50	6.25	8.25X8.25 (68)	90,000	28,200	ST
9	3	15	Ordinary	2.50 x 2.50	6.25	8.25X8.25 (68)	90,000	28,200	General
10	3	16	Ordinary	2.50 x 2.50	6.25	8.25X8.25 (68)	90,000	28,200	General
11	3	17	Ordinary	2.50 x 2.50	6.25	8.25X8.25 (68)	90,000	28,200	General
12	3	18	Ordinary	2.50 x 2.50	6.25	8.25X8.25 (68)	90,000	28,200	SC
13	3	19	Ordinary	2.50 x 2.50	6.25	8.25X8.25 (68)	90,000	28,200	General
14	3	20	Ordinary	2.50 x 2.50	6.25	8.25X8.25 (68)	90,000	28,200	General
15	3	21	Ordinary	2.50 x 2.50	6.25	8.25X8.25 (68)	90,000	28,200	General
16	3	23	Corner	3.72 x 6.00	22.29	12.25X20 (245)	95,000	1,05,900	ST
17	3	24	Ordinary	3.60 x 6.00	21.60	12X20 (240)	90,000	97,200	General
18	3	25	Ordinary	3.60 x 6.00	21.60	12X20 (240)	90,000	97,200	SC
19	3	26	Ordinary	3.60 x 6.00	21.60	12X20 (240)	90,000	97,200	General
20	3	27	Ordinary	3.60 x 6.00	21.60	12X20 (240)	90,000	97,200	General

S. No.	Sector	Particulars of Property			Area (in SqM)	Aprox Size & Area (in Ft)	Min. Bid Price * (₹ per SqM)	Amt. of DD to be attached (₹)	Reserved Category (Gen/ SC/ ST)
		Number	Ordinary/ Corner	Size (in M)					
21	3	28	Ordinary	3.60 x 6.00	21.60	12X20 (240)	90,000	97,200	General
22	3	29	Ordinary	3.60 x 6.00	21.60	12X20 (240)	90,000	97,200	General
23	3	31	Ordinary	3.60 x 6.12	22.01	12X20.1 (241)	90,000	99,100	ST
24	3	32	Ordinary	3.60 x 6.12	22.01	12X20.1 (241)	90,000	99,100	SC
25	3	33	Ordinary	3.60 x 6.12	22.01	12X20.1 (241)	90,000	99,100	General
26	3	34	Ordinary	3.60 x 6.12	22.01	12X20.1 (241)	90,000	99,100	General
27	3	36	Ordinary	3.60 x 6.12	22.01	12X20.1 (241)	90,000	99,100	General
28	3	38	Corner	3.72 x 6.00	22.29	12.25X20 (245)	95,000	1,05,900	General
29	3	39	Ordinary	3.60 x 6.00	21.60	12X20 (240)	90,000	97,200	General
30	3	40	Ordinary	3.60 x 6.00	21.60	12X20 (240)	90,000	97,200	SC
31	3	41	Ordinary	3.60 x 6.00	21.60	12X20 (240)	90,000	97,200	ST
32	3	42	Ordinary	3.60 x 6.00	21.60	12X20 (240)	90,000	97,200	General
33	3	43	Ordinary	3.60 x 6.00	21.60	12X20 (240)	90,000	97,200	General
34	3	44	Ordinary	3.60 x 6.00	21.60	12X20 (240)	90,000	97,200	General
35	3	45	Corner	3.72 x 6.00	22.29	12.25X20 (245)	95,000	1,05,900	General
36	3	48	Ordinary	3.60 x 6.00	21.60	12X20 (240)	90,000	97,200	SC
37	3	55	Ordinary	3.60 x 6.00	21.60	12X20 (240)	90,000	97,200	General
38	3	56	Ordinary	3.60 x 6.00	21.60	12X20 (240)	90,000	97,200	General
39	3	57	Ordinary	3.60 x 6.00	21.60	12X20 (240)	90,000	97,200	ST
40	3	58	Ordinary	3.60 x 6.00	21.60	12X20 (240)	90,000	97,200	General
41	3	59	Ordinary	3.60 x 6.00	21.60	12X20 (240)	90,000	97,200	General
42	3	62	Ordinary	2.50 x 2.50	6.25	8.25X8.25 (68)	90,000	28,200	SC
43	3	63	Ordinary	2.50 x 2.50	6.25	8.25X8.25 (68)	90,000	28,200	General
44	3	64	Ordinary	2.50 x 2.50	6.25	8.25X8.25 (68)	90,000	28,200	General
45	3	65	Ordinary	2.50 x 2.50	6.25	8.25X8.25 (68)	90,000	28,200	General
46	3	66	Ordinary	2.50 x 2.50	6.25	8.25X8.25 (68)	90,000	28,200	General
47	3	67	Ordinary	2.50 x 2.50	6.25	8.25X8.25 (68)	90,000	28,200	ST
48	3	68	Ordinary	2.50 x 2.50	6.25	8.25X8.25 (68)	90,000	28,200	SC
49	3	69	Ordinary	2.50 x 2.50	6.25	8.25X8.25 (68)	90,000	28,200	General
50	3	73	Ordinary	2.50 x 2.62	6.54	8.25X8.50 (70)	90,000	29,500	General
51	3	74	Ordinary	2.50 x 2.62	6.54	8.25X8.50 (70)	90,000	29,500	General
52	3	75	Ordinary	2.50 x 2.62	6.54	8.25X8.50 (70)	90,000	29,500	General
53	3	76	Ordinary	2.50 x 2.62	6.54	8.25X8.50 (70)	90,000	29,500	SC
54	3	77	Ordinary	2.50 x 2.62	6.54	8.25X8.50 (70)	90,000	29,500	ST
55	3	78	Ordinary	2.50 x 2.62	6.54	8.25X8.50 (70)	90,000	29,500	General
56	3	79	Ordinary	2.50 x 2.62	6.54	8.25X8.50 (70)	90,000	29,500	General
57	3	80	Ordinary	2.50 x 2.62	6.54	8.25X8.50 (70)	90,000	29,500	General
58	3	81	Ordinary	2.50 x 2.62	6.54	8.25X8.50 (70)	90,000	29,500	General
Sector 05; Local Shopping Centre (5/C-2); Ganga Marg 60.0M wide									
59	5	13	Ordinary	3.60 x 6.00	21.60	12X20 (240)	1,00,000	1,08,000	SC
31 लघु व्यावसायिक निर्मित सम्पत्ति									
Sector 05; Local Shopping Centre (5/C-08); Chambal Marg 18.0M wide									
60	5	2	Ordinary	3.60 x 6.00	21.60	12X20 (240)	29,93,000	1,49,700	General

S. No.	Sector	Particulars of Property			Area (in SqM)	Aprox Size & Area (in Ft)	Min. Bid Price * (₹ per SqM)	Amt. of DD to be attached (₹)	Reserved Category (Gen/ SC/ ST)
		Number	Ordinary/ Corner	Size (in M)					
61	5	3	Ordinary	3.60 x 6.00	21.60	12X20 (240)	29,93,000	1,49,700	ST
62	5	4	Ordinary	3.60 x 6.00	21.60	12X20 (240)	29,93,000	1,49,700	General
63	5	5	Ordinary	3.60 x 6.00	21.60	12X20 (240)	29,93,000	1,49,700	General
64	5	6	Ordinary	3.60 x 6.00	21.60	12X20 (240)	29,93,000	1,49,700	SC
65	5	7	Ordinary	3.60 x 6.00	21.60	12X20 (240)	29,93,000	1,49,700	General
66	5	8	Ordinary	3.60 x 6.00	21.60	12X20 (240)	29,93,000	1,49,700	General
67	5	9	Ordinary	3.72 x 6.00	22.29	12X20 (240)	30,31,000	1,51,600	General
68	5	11	Ordinary	3.60 x 6.00	21.60	12X20 (240)	29,93,000	1,49,700	General
69	5	12	Ordinary	3.60 x 6.00	21.60	12X20 (240)	29,93,000	1,49,700	ST
70	5	13	Ordinary	3.60 x 6.00	21.60	12X20 (240)	29,93,000	1,49,700	SC
71	5	14	Ordinary	3.60 x 6.00	21.60	12X20 (240)	29,93,000	1,49,700	General
72	5	15	Ordinary	3.60 x 6.00	21.60	12X20 (240)	29,93,000	1,49,700	General
73	5	16	Ordinary	3.60 x 6.00	21.60	12X20 (240)	29,93,000	1,49,700	General
74	5	17	Ordinary	3.60 x 6.00	21.60	12X20 (240)	29,93,000	1,49,700	General
75	5	19	Ordinary	3.72 x 6.00	22.29	12X20 (240)	30,31,000	1,51,600	General
76	5	20	Ordinary	3.60 x 6.00	21.60	12X20 (240)	29,93,000	1,49,700	SC
77	5	21	Ordinary	3.60 x 6.00	21.60	12X20 (240)	29,93,000	1,49,700	ST
78	5	22	Ordinary	3.60 x 6.00	21.60	12X20 (240)	29,93,000	1,49,700	General
79	5	23	Ordinary	3.60 x 6.00	21.60	12X20 (240)	29,93,000	1,49,700	General
80	5	24	Ordinary	3.60 x 6.00	21.60	12X20 (240)	29,93,000	1,49,700	General
81	5	25	Ordinary	3.60 x 6.00	21.60	12X20 (240)	29,93,000	1,49,700	General
82	5	26	Ordinary	3.72 x 6.00	22.29	12X20 (240)	30,31,000	1,51,600	SC
83	5	27	Ordinary	3.72 x 6.00	22.29	12X20 (240)	30,31,000	1,51,600	General
84	5	28	Ordinary	3.60 x 6.00	21.60	12X20 (240)	29,93,000	1,49,700	ST
85	5	29	Ordinary	3.60 x 6.00	21.60	12X20 (240)	29,93,000	1,49,700	General
86	5	30	Ordinary	3.60 x 6.00	21.60	12X20 (240)	29,93,000	1,49,700	General
87	5	31	Ordinary	3.60 x 6.00	21.60	12X20 (240)	29,93,000	1,49,700	General
88	5	32	Ordinary	3.60 x 6.00	21.60	12X20 (240)	29,93,000	1,49,700	SC
89	5	33	Ordinary	3.60 x 6.00	21.60	12X20 (240)	29,93,000	1,49,700	General
90	5	34	Ordinary	3.72 x 6.00	22.29	12X20 (240)	30,31,000	1,51,600	General

01 आवासीय निर्मित सम्पत्ति

Sector 10; Internal Road 9.0M wide

1	10	H-123	Ordinary (HIG)	8.00	x	16.00	128.00	26.25X52.50 (1378)	47,32,000	2,36,600	General
---	----	-------	----------------	------	---	-------	--------	--------------------	-----------	----------	---------

13 व्यावसायिक भूखण्ड Sector-13; 24.0M wide

1	13	SC/02	Ordinary	3.60	x	4.50	16.20	12x15 (180)	56000.00	45360.00	
2	13	SC/03	Ordinary	3.60	x	4.50	16.20	12x15 (180)	56000.00	45360.00	
3	13	SC/04	Corner	3.60	x	4.50	16.20	12x15 (180)	58800.00	47628.00	
4	13	SC/06	Ordinary	3.60	x	4.50	16.20	12x15 (180)	56000.00	45360.00	
5	13	SC/07	Ordinary	3.60	x	4.50	16.20	12x15 (180)	56000.00	45360.00	SC

S. No.	Sector	Particulars of Property			Area (in SqM)	Aprox Size & Area (in Ft)	Min. Bid Price * (₹ per SqM)	Amt. of DD to be attached (₹)	Reserved Category (Gen/ SC/ ST)
		Number	Ordinary/ Corner	Size (in M)					
6	13	SC/12	Corner	3.60 x 6.00	21.60	12X20 (240)	58800.00	63504.00	
7	13	SC/13	Ordinary	3.60 x 6.00	21.60	12X20 (240)	56000.00	60480.00	
8	13	SC/14	Ordinary	3.60 x 6.00	21.60	12X20 (240)	56000.00	60480.00	
9	13	SC/15	Corner	3.60 x 6.00	21.60	12X20 (240)	58800.00	63504.00	ST
10	13	SC/16	Corner	3.60 x 6.00	21.60	12X20 (240)	58800.00	63504.00	SC
11	13	SC/17	Ordinary	3.60 x 6.00	21.60	12X20 (240)	56000.00	60480.00	
12	13	SC/18	Ordinary	3.60 x 6.00	21.60	12X20 (240)	56000.00	60480.00	
13	13	SC/19	Corner	3.60 x 6.00	21.60	12X20 (240)	58800.00	63504.00	

02 व्यावसायिक भूखण्ड Sector-02; Internal Road 9.0M wide

14	2	SC/3/2	Ordinary	2.50 x 2.50	6.25	8x8 (64)	125000.00	39063.00	SC
15	2	SC/4/20	Ordinary	2.50 x 2.50	6.25	8x8 (64)	125000.00	39063.00	

02 दुकान भूखण्ड Sector-06; Campus of "GURUSHIKHAR" Apartment

16	6	B/S-2	Ordinary	3.00 x 3.00	9.00	10x10 (100)	56000.00	25200.00	ST
17	6	B/S-4	Ordinary	3.00 x 3.00	9.00	10x10 (100)	56000.00	25200.00	

- नोट : 1. बिडदाताओं द्वारा नीलामी में बिड प्रस्तुत करने हेतु लिफाके पर लिखे जाने वाले विवरण का प्रारूप, बिड आवेदन पत्र मय नीलामी बिड की शर्तों के विस्तृत विवरण आगामी पृष्ठों पर अंकित है जो आवासन मण्डल की वेबसाईट www.urban.rajasthan.gov.in/rhb से डाउनलोड किया जा सकता है। अधिक जानकारी के लिये संबंधित कार्यालय में सम्पर्क कर सकते हैं।
2. सामान्य (General) वर्ग हेतु आरक्षित सम्पत्ति के लिए समस्त बिडदाता पात्र होंगे। किन्तु वर्ग विशेष हेतु आरक्षित सम्पत्ति के लिए संबंधित वर्ग के बिडदाता ही पात्र होंगे एवं इस हेतु उन्हें वर्ग विशेष संबंधित वैधानिक प्रमाण-पत्र की स्वहस्ताक्षरित प्रति संलग्न करनी होगी।
3. इन्दिरा गाँधी नगर आवासीय योजना जयपुर में भूमि विकास दर वाणिज्यिक प्रयोजनार्थ ` 47,200 प्रति वर्ग मीटर एवं आवासीय प्रयोजनार्थ ` 10,985 प्रति वर्ग मीटर (मध्यम आय वर्ग 'अ' हेतु) है। आवास के आय वर्ग अनुसार भूमि विकास दर 10/ 20 प्रतिशत अधिक या कम वसूलनीय होगी।
4. आवासीय भूखण्ड की नीलामी/आवंटन हेतु संबंधित वर्ग के भूखण्ड की भूमि विकास दर, लागत हेतु निर्धारित भूमि विकास दर की दो गुणा एवं उपरिख्य (25 प्रतिशत) वर्गानुसार सम्मिलित किये जायेंगे।
5. वार्षिक लीज राशि की गणना वाणिज्यिक (5.0 प्रतिशत) व आवासीय (2.5 प्रतिशत) उपयोग हेतु भूमि विकास दर से भूखण्ड के क्षेत्रफल पर की जावेगी।
6. सक्षम स्तर से अनुमोदित अधिकतम बिड की राशि के साथ-साथ नियमानुसार अन्य विविध शुल्क (व्यावसायिक हेतु 5.0 प्रतिशत एवं आवासीय हेतु 3.0 प्रतिशत), ` 500 नक्शा शुल्क, ` 1000 विधिक शुल्क, लीज मनी देय होंगे। वस्तु एवं सेवा कर की दर अन्य विविध शुल्क पर 12.0 प्रतिशत एवं नक्शा शुल्क, विधिक शुल्क, लीज मनी पर 18.0 प्रतिशत (यथा प्रभावी) है, जो कि आवंटन पत्र के अनुसार अतिरिक्त देय होंगे।

सम्पर्क सूत्र:

आवासीय अभियंता, खण्ड ग्यारह, कार्यालय परिसर (द्वितीय तल), सैक्टर 04, गंगा मार्ग, इन्दिरा गाँधी नगर, जयपुर (दूरभाष: 0141-2973868)	आवासीय अभियंता, खण्ड द्वितीय, 9/721 "ए", मालवीय नगर, जयपुर (दूरभाष: 0141-2550472)
--	---

उप आवासन आयुक्त
वृत्त तृतीय, जयपुर

बिडदाता हेतु बिड आवेदन

स्व हस्ताक्षरित
फोटो

- 1) बिडदाता का नाम :-
- 2) पिता/पति का नाम :-
- 3) श्रेणी :- सामान्य / अनुसूचित जाति / अनुसूचित जनजाति
(अ0जा0/ अ0ज0जा0 के प्रमाण पत्र की स्वप्रमाणित प्रति संलग्न करें)
- 4) पता :-
.....
..... (स्वप्रमाणित प्रति संलग्न करें)
कृपया पिन कोड आवश्यक रूप से अंकित करें।
- 5) पैन कार्ड नम्बर :- (स्वप्रमाणित प्रति संलग्न करें)
- 6) आधार कार्ड नम्बर :- (स्वप्रमाणित प्रति संलग्न करें)
- 7) दूरभाष :- मोबाइल नम्बर :-
ईमेल :- (कैपिटल अक्षरों में लिखें)
- 8) अमानत राशि एवं परिसम्पत्ति का विवरण :-
(अ) योजना का नाम :- इन्दिरा गाँधी नगर योजना जयपुर सैक्टर :-
(ब) वाणिज्यिक / आवासीय (भूखण्ड / निर्मित) (जो लागू ना हो उसे काट दें)
सम्पत्ति संख्या माप
के लिये न्यूनतम बिड मूल्य अनुसार अमानत राशि ()
की डी0डी0/बैंकर चैक संख्या दिनांक जारीकर्ता
बैंक का नामसंलग्न है।
(नोट:- डी.डी. /बैंकर चैक राजस्थान आवासन मण्डल, जयपुर के नाम से बनवायें)

नीलामी के नियम एवं शर्तें

- 1) प्रत्येक नीलामी में भाग लेने के लिये बोलीदाता को न्यूनतम बिड मूल्य का 5 प्रतिशत अमानत राशि के रूप में तालिकानुसार जमा करानी होगी तथा राशि रूपये 10.00 करोड़ से अधिक के न्यूनतम बोली मूल्य पर अमानत राशि के रूप में रूपये 50.00 लाख अथवा न्यूनतम बिड मूल्य का 05 प्रतिशत, जो भी अधिक हो, जमा करानी होगी।
- 2) उच्चतम बोलीदाता को विक्रय मूल्य की 10 प्रतिशत राशि अमानत राशि के रूप में जमा करायी गयी राशि को समायोजित करते हुए 72 घन्टे में राशि संग्रहण केन्द्र संख्या 5, पानी की टंकी के पास, सैक्टर-09, मालवीय नगर जयपुर (सोमवार से शुक्रवार - प्रातः 9.30 बजे से दोपहर 3.00 बजे तक एवं शनिवार (बैंक अवकाश द्वितीय एवं चतुर्थ शनिवार को छोड़ कर) - प्रातः 9.30 बजे से मध्याह्न 12.00 बजे तक) सीधे ही जमा कराकर संबंधित खण्ड कार्यालय में जमा रसीद की प्रति प्रस्तुत करानी होगी। यदि जमा कराने के अन्तिम दिन राजकीय अवकाश हो तो उसके आगामी कार्य दिवस

- को जमा करानी होगी। उक्त राशि जमा न होने अथवा कम जमा होने पर नीलामी निरस्त कर अमानत राशि जब्त कर ली जावेगी।
- 3) शेष राशि मांग पत्र जारी होने की तिथि से 60 दिवस की अवधि में जमा करानी होगी। यदि बोलीदाता 60 दिवस में राशि जमा नहीं कराता है तो जमा राशि जब्त कर ली जावेगी और बोली स्वतः निरस्त हो जावेगी।
 - 4) बिड प्रस्तुत करने की निर्धारित अवधि/ समय के पश्चात् प्राप्त हुये मुहरबन्द बिड प्रस्तावों पर विचार नहीं किया जायेगा। सशर्त बिड प्रस्ताव पर विचार नहीं किया जायेगा।
 - 5) सम्पत्ति के क्रय मूल्य ` 50 लाख एवं अधिक होने पर लीज राशि को छोड़ कर विक्रय मूल्य मय समस्त विविध शुल्क पर 1.00 प्रतिशत स्रोत पर आयकर कटौती क्रेता द्वारा की जाकर अपने स्तर पर आयकर अधिनियम 1961 की धारा 194-आई.ए. के अनुरूप सरकारी खाता (आयकर प्राधिकरण) जरिये ई-बैंकिंग (ONLINE) सुविधा से निर्धारित अवधि में जमा कराई जाकर सूचित करना आवश्यक होगा। आवासन मण्डल का स्थाई खाता संख्या (PAN) AAALR0046F है।
 - 6) बिड दाता द्वारा परिसम्पत्ति की अंको में व शब्दों में प्रस्तुत बिड दर/राशि में अन्तर होने की स्थिति में, शब्दों में उल्लेखित बिड दर/राशि ही मान्य होगी।
 - 7) किसी एक अथवा समस्त बिड प्रस्तावों को बिना कारण बताये, निरस्त करने का सम्पूर्ण अधिकार राजस्थान आवासन मण्डल के पास सुरक्षित है एवं इस संबंध में कोई वाद/विवाद स्वीकार्य नहीं होगा।
 - 8) आवासीय/व्यावसायिक/संस्थानिक (भूखण्ड अथवा निर्मित) सम्पत्ति "जहाँ है जैसा है" के आधार पर निरस्तारित किये जायेंगे। आवासीय/व्यावसायिक/संस्थानिक (भूखण्ड अथवा निर्मित) सम्पत्ति का वास्तविक माप मौके पर उपलब्ध अनुसार ही अंतिम होगा एवं तदनुसार ही गणना की जावेगी।
 - 9) क्रय किये गये भूखण्ड का कब्जा प्राप्त करने की तिथि से 03 (तीन) वर्ष की अवधि में निर्धारित टाइप डिजाइन एवं/अथवा स्वीकृत नक्शों के अनुरूप (एकीकृत भवन निर्माण विनियम-2017) निर्माण किया जाना आवश्यक होगा अन्यथा आवंटन स्वतः ही निरस्त माना जावेगा।
 - 10) किसी परिसम्पत्ति हेतु प्राप्त मुहरबंद बोली प्रस्तावों में से एक से अधिक बोलीदाताओं द्वारा समान दर प्रस्तुत करने की स्थिति में, समिति द्वारा मौके पर उपस्थित एक समान बोलीदाताओं से बन्द लिफाफे में उसी समय पुनः दर प्राप्त की जावेगी। जोकि पूर्व में प्रस्तुत दर से कम नहीं होगी। किसी बोलीदाता के मुहरबन्द बिड खोले जाने के समय पर अनुपस्थित रहने की स्थिति में उसका दरों के संबंध में किसी प्रकार का वाद मान्य नहीं होगा।
 - 11) सम्पत्ति वार्षिक शहरी जमाबन्दी (लीज होल्ड) पर विक्रय की जावेगी। लीज की अवधि 99 वर्ष की होगी। इस अवधि के बाद आवासन मण्डल की सहमति से लीज अवधि बढ़ायी जा सकेगी। निर्मित आवास सम्पत्ति के मामलों में लीज राशि की गणना प्रचलित आवासीय भूमि विकास दर की 2.5 प्रतिशत (ढाई प्रतिशत) वार्षिक एवं व्यवसायिक भूखण्ड/निर्मित दुकान सम्पत्ति पर लीज 5.0 प्रतिशत की दर से वाणिज्यिक भूमि विकास दर पर वार्षिक रूप से देय होगी। आवासीय भूखण्ड के मामलों में लीज राशि की गणना प्रचलित आवासीय भूमि विकास दर की 2.25 गुणा की 2.5 प्रतिशत (ढाई प्रतिशत) वार्षिक रूप से देय होगी। व्यावसायिक सम्पत्ति पर प्रथम 5 (पांच) वर्ष तक वार्षिक लीज राशि आधी दर से देय होगी।
 - 12) बिड के संबंध में राजस्थान आवासन मण्डल के नियमों/शर्तों में समय-समय पर किये गये संशोधन/संवर्धन मान्य होंगे।
 - 13) नीलामी बोली के नियमों/शर्तों एवं अन्य जानकारी संबंधित कार्यालय/ आवासन मण्डल की वेबसाईट www.urban.rajasthan.gov.in/rhb से प्राप्त कर ली गयी है।
 - 14) आवासीय/वाणिज्यिक भूखण्ड एवं संस्थानिक हेतु प्रति वर्गमीटर की दर से बिड प्रस्तुत करने के निर्देशों के विपरीत यदि बोलीदाता द्वारा सम्पूर्ण भूखण्ड की एक मुश्त कीमत बिड में भरी जाती है, तो ऐसी स्थिति में, अन्य बोलीदाताओं की दरों से तुलना की दृष्टि से, एकमुश्त कीमत को विज्ञप्ति में दर्शित भूखण्ड के क्षेत्रफल से विभाजित कर प्रति वर्गमीटर दर निकाली जायेगी। आवासीय/व्यावसायिक निर्मित सम्पत्ति हेतु एक मुश्त राशि, न्यूनतम ` 100 के गुणक में, भरी जावेगी।

- 15) खुली बोली न्यूनतम 100/- रुपये के गुणक में स्वीकार होगी परन्तु यह शर्त मोहरबन्द निविदा पर लागू नहीं होगी।
- 16) बोलीदाता यथा अवयस्क, वयस्क, पति, पत्नि, पुत्र, पुत्री आदि, एकल एवं/ अथवा युगल रूप में, फर्म, एजेन्सी, कम्पनी- प्राईवेट/पब्लिक/एल.एल.पी. आदि, जो विधि सम्मत है, एक या एक से अधिक सम्पत्ति हेतु भी आयोजित नीलामी में भाग ले सकते हैं। प्रत्येक सम्पत्ति हेतु प्रथक-प्रथक अमानत राशि मोहरबन्द बिड के साथ प्रस्तुत करनी होगी। कम्पनी अथवा फर्म द्वारा नीलामी कार्यक्रम में हिस्सा लेने हेतु प्रस्ताव के साथ रजिस्ट्रेशन संबंधी समस्त दस्तावेज एवं बोली लगाने वाले अधिकृत व्यक्ति के पक्ष में सक्षम पारित प्रस्ताव प्रस्तुत करना अनिवार्य होगा।
- 17) सक्षम स्तर से अनुमोदित अधिकतम बिड की राशि के साथ-साथ नियमानुसार अन्य विविध शुल्क (व्यावसायिक हेतु 5.0 प्रतिशत एवं आवासीय हेतु 3.0 प्रतिशत), ` 500 नक्शा शुल्क, ` 1000 विधिक शुल्क, लीज मनी देय होंगे। वस्तु एवं सेवा कर की दर अन्य विविध शुल्क पर 12.0 प्रतिशत एवं नक्शा शुल्क, विधिक शुल्क, लीज मनी पर 18.0 प्रतिशत है, जो कि आवंटन पत्र के अनुसार अतिरिक्त देय होंगे।

उद्घोषणा

मैं/हम पुत्र/पुत्री/पत्नि श्री/ श्रीमती

(बिडदाता - वाणिज्यिक/ आवासीय/ सस्थानिक भूखण्ड / निर्मित सम्पत्ति संख्या
सैक्टर जोन इन्दिरा गाँधी नगर योजना जयपुर)

घोषणा करता/ करती/ करते हूँ/ हैं कि मैंने/ हमने राजस्थान आवासन मण्डल द्वारा उक्त नीलामी हेतु आवेदन पत्र में वर्णित शर्तों के अतिरिक्त नीलामी संबंधी नियमों/ विनियमों/ शर्तों एवं उनमें समय-समय पर किये गये संशोधनों/ संवर्द्धनों को भली-भांति समझ लिया है।

मैं/हम यह भी घोषणा करता/ करती/ करते हूँ/ हैं कि नीलामी समिति द्वारा मेरी/हमारी उच्चतम दर होने पर 10 प्रतिशत राशि जमा करवाने के परिणामस्वरूप, मुझे/हमें नीलामी स्वीकृति का कोई अधिकार तब तक प्राप्त नहीं होगा, जब तक कि नीलामी बिड प्रस्ताव आवासन मण्डल के सक्षम स्तर से स्वीकृत नहीं कर दी जाती है एवं इस संबंध में, मैं/ हम कोई विवाद उत्पन्न नहीं करूंगा/करुंगी/करेंगे।

दिनांक:

बिडदाता के हस्ताक्षर

नाम :

पता :

पिन कोड :

मोबाइल सं :

ईमेल :

मुहरबंद बिड प्रस्ताव

मैं/हम, मुहरबंद बिड खोलने की दिनांक में प्रस्तावित वाणिज्यिक / आवासीय (भूखण्ड / निर्मित) सम्पत्ति संख्या सैक्टर

इन्दिरा गाँधी नगर योजना जयपुर के लिए अपनी/ हमारी बिड दर रुपये (अंको में)

..... (शब्दों में) प्रति वर्ग मी०/ प्रति

आवास/प्रति दुकान प्रस्तुत करता/करती हूँ/करते हैं।

(जो लागू ना हो उसे काट दें)

दिनांक:

बिडदाता के हस्ताक्षर

नाम :

लिफाफे पर चिपकावें

1) भूखण्ड का विवरण :-

(अ) योजना का नाम :- इन्दिरा गाँधी नगर योजना जयपुर सैक्टर :-

(ब) वाणिज्यिक / आवासीय (भूखण्ड / निर्मित) सम्पत्ति संख्या

(जो लागू ना हो उसे काट दें)

2) बिडदाता का नाम :-

3) श्रेणी :- सामान्य / अनुसूचित जाति / अनुसूचित जनजाति

4) संलग्न अमानत राशि :- ()

डी0डी0 / बैंकर चैक संख्या दिनांक

जारीकर्ता बैंक का नाम

5) मुहरबंद बिड प्रस्ताव खोलने की दिनांक :

बिडदाता के हस्ताक्षर

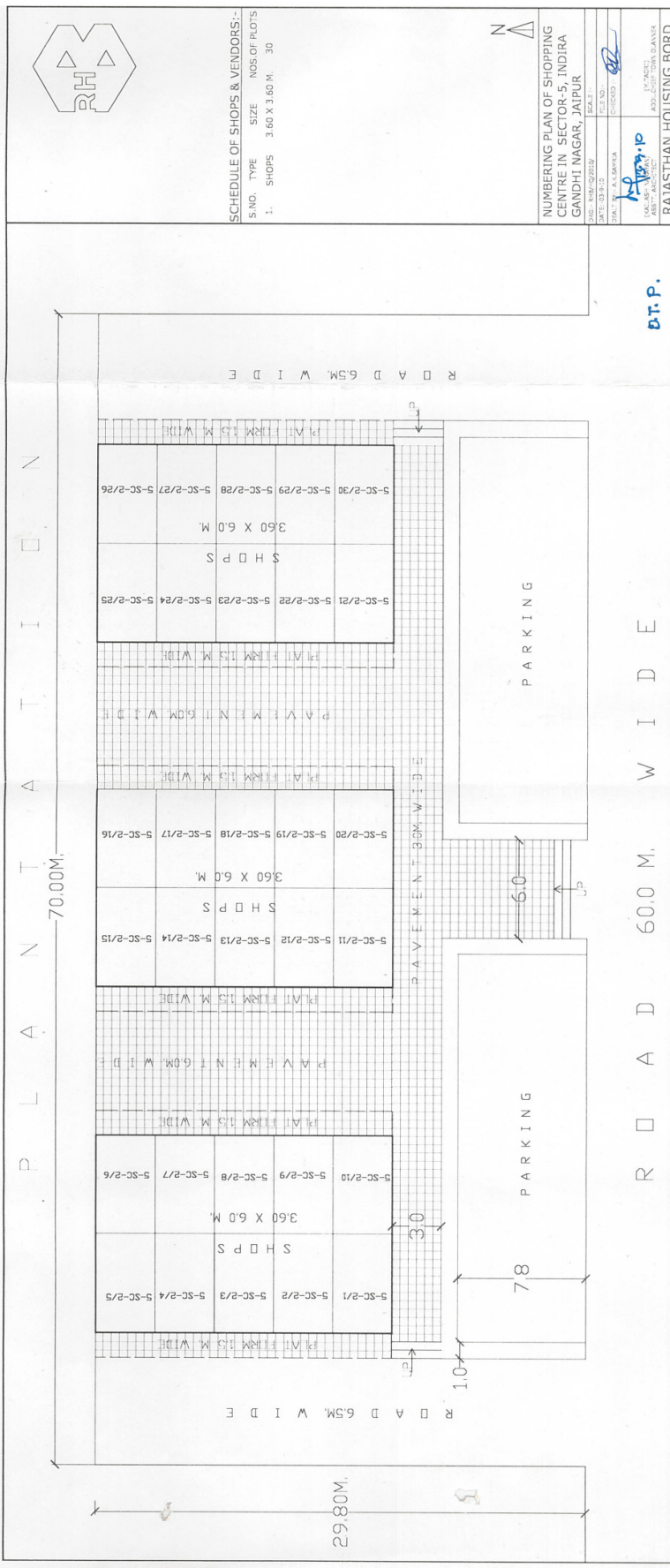
नाम :

पता :

पिन कोड :

मोबाइल सं :

ईमेल :



D.T.P.



SCHEDULE OF SHOPS & VENDORS:-
 S.NO. TYPE SIZE NOS.OF PLOTS
 1. SHOPS 3.60 X 3.60 M. 30

NUMBERING PLAN OF SHOPPING CENTRE IN SECTOR-5, INDIRA GANDHI NAGAR, JAIPUR

DATE: 04/07/2019
 SCALE: 1:1000
 DRAWN BY: S. S. SARKAR
 CHECKED BY: S. S. SARKAR
 PROJECT: RAJASTHAN HOUSING BOARD
 ADDRESS: RAJASTHAN HOUSING BOARD, JAIPUR

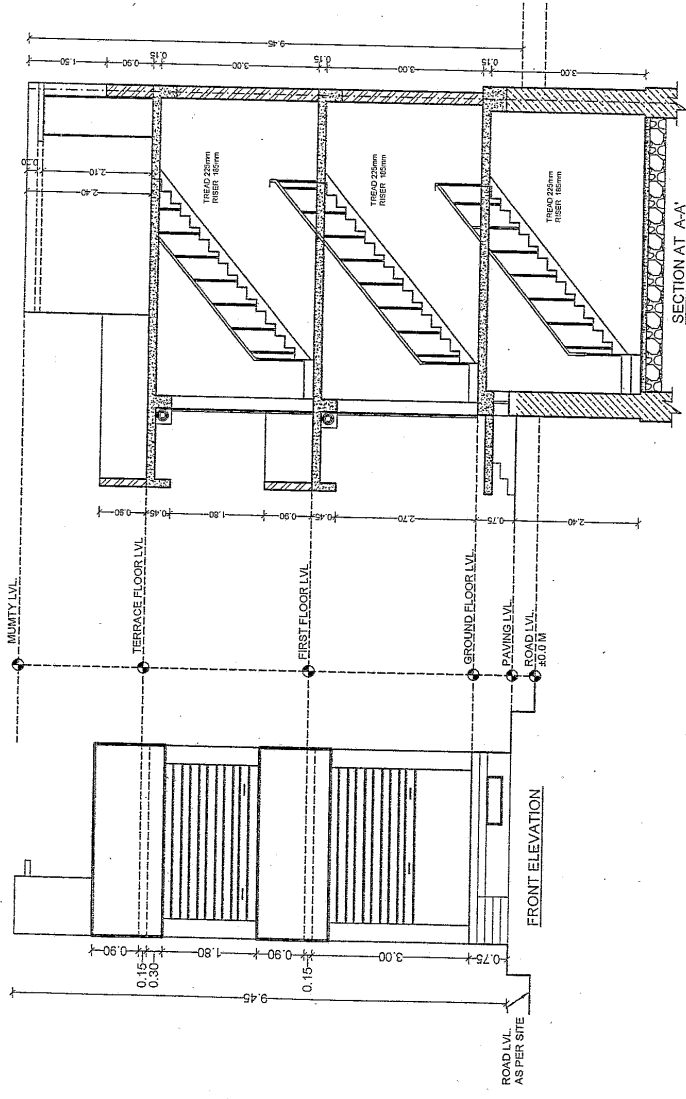
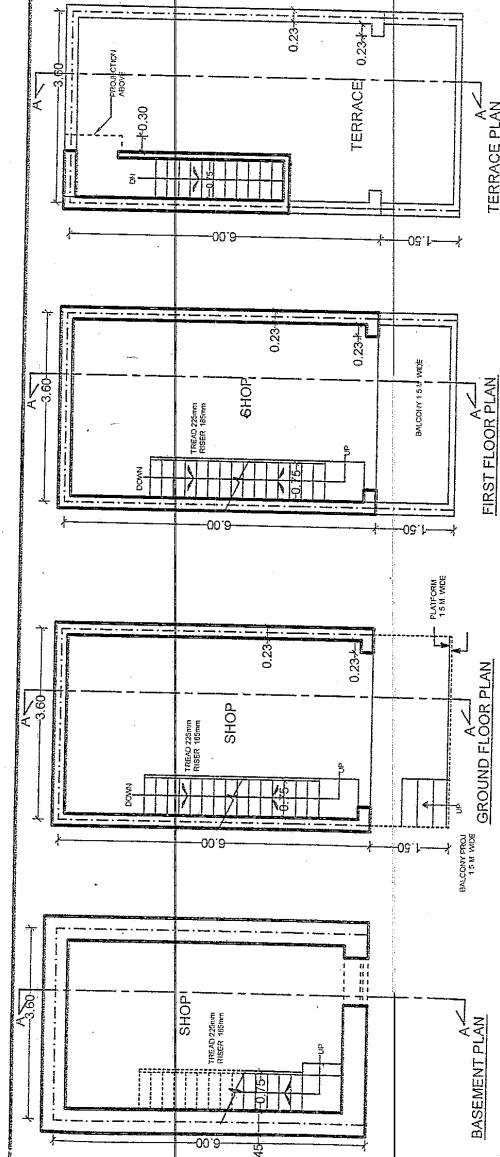


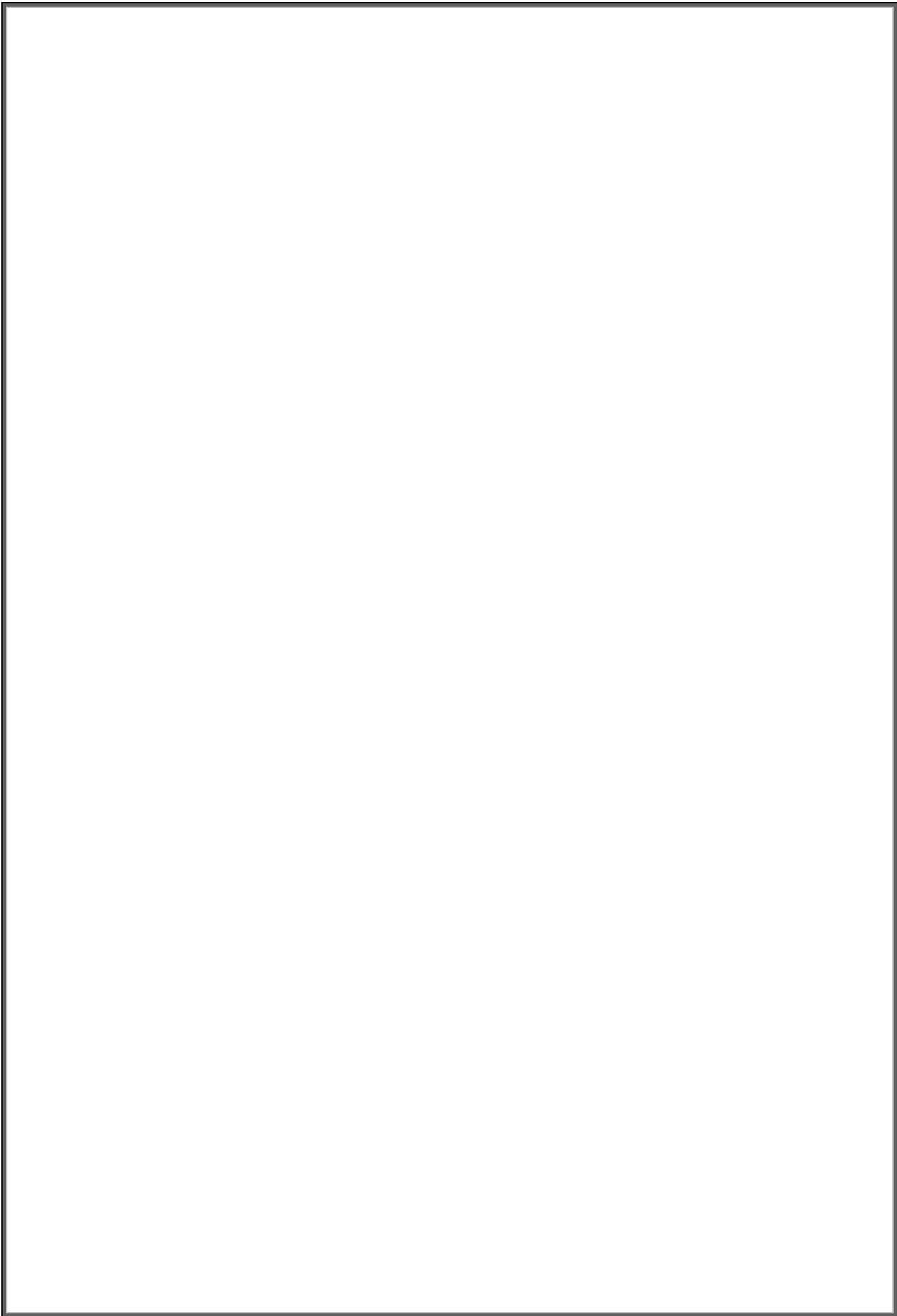
NOTE :

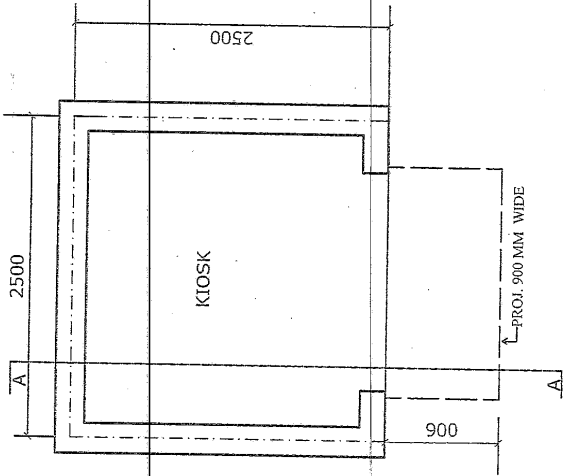
1. ALL DIMENSIONS ARE IN METRES
 2. THIS TYPE DESIGN MAY BE CO-RELAT WITH THE LAY OUT PLAN OF SHOPKIT CENTER FOR FURTHER DETAILS
 3. प्रस्तावित कार्य किर्वात केवल शॉपिंग सेक्टर की योजना विलेन कोमन प्राकृति का प्रस्ताव है, न लॉक सिटी।
 4. *श्री. ए. ए. शर्मा* द्वारा तैयार किया गया प्रस्ताव
- APPROVED IN 154 P.C. MEETING DATED ON 15-03-2018 AGENDA ITEM NO - 14

TYPE DESIGN OF SHOP SIZE (3.60 X 6.00 M.)

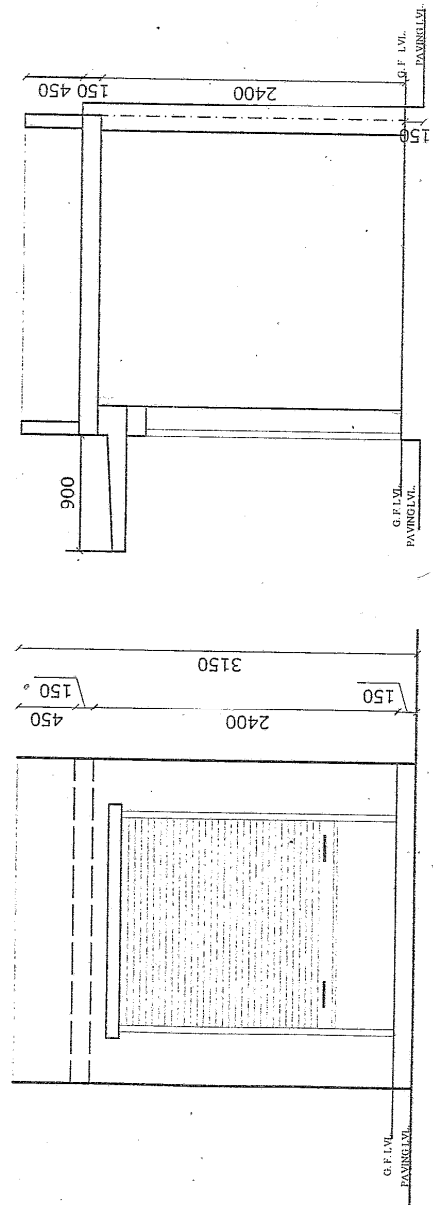
DRG NO. - R.H.B./H/18	FILE NO. -
DATE - 31-07-2018	SCALE -
DESIGNER - I.L. KUMAWAT	T.P.A. - SURINDER KUMAWAT
<i>(Signature)</i> 09/08/18 P.C. YADAV	
ASSISTANT TOWN PLANNER	DEPUTY TOWN PLANNER
<i>(Signature)</i> 09/08/18 (P.R.N.A.)	
SENIOR TOWN PLANNER	ADD. CHIEF TOWN PLANNER
RAJASTHAN HOUSING BOARD	







GROUND FLOOR PLAN



FRONT ELEVATION

SECTION AT A-A

NOTE :

1. ALL DIMENSIONS ARE IN M.M.
 2. THIS TYPE DESIGN MAY BE CO-RELATED WITH THE LAY OUT PLAN OF SHOPPING CENTER FOR FURTHER DETAILS
 3. प्रस्ताव सर्वेस विचारित करल शीर्षित सेक्टर की योजना विषयमें कोषण पालिका का प्रस्ताव है, में लागू होगी।
 4. जारी दिनांक से लागू होगी।
- APPROVED IN 154 P.C. MEETING
DATED ON 15-03-2018 AGENDA
ITEM NO - 14

TYPE DESIGN OF KIOSK
SIZE (2.50 X 2.50 M.)

DRG NO. :- R.H.11/02/18	FILE NO. :-
DATE :- 12-07-2018	SCALE :-
DESIGNER :- S.P. VERMA	TPA :- SURESH KAMRA
09/18/18	09/18/18
ASSISTANT TOWN PLANNER	SENIOR TOWN PLANNER
RAJASTHAN HOUSING BOARD	RAJASTHAN HOUSING BOARD

2/SC/3

GREEN BELT

79.50M

3.6 X 60 M

SHOPS

PARKING

2/SC/27

2/SC/24

2/SC/23

2/SC/26

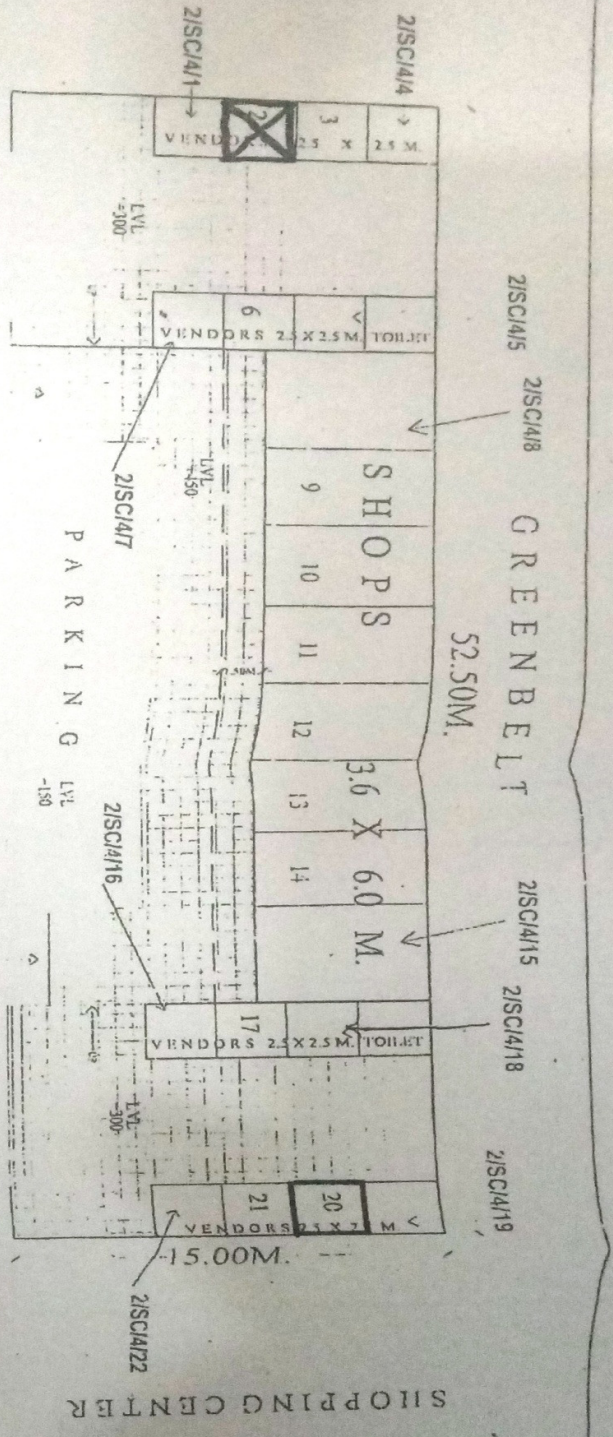
2/SC/21

R O A D 60.00 M. W I D E

श्री गुरु प्रसाद
आर्किटेक्ट्स
पञ्जाब
लुधियाना

R O A D

R O A D 60.00 M. W I D E



SHOPPING CENTER

Assistant Town Planner
Rajasthan Housing Board
Rajasthan Housing Board
JAIPUR.

श्री. एन. प्रदीपक
शहरीय नियंत्रण बोर्ड
जयपुर

SCHEDULE OF SHOPS & VENDORS -

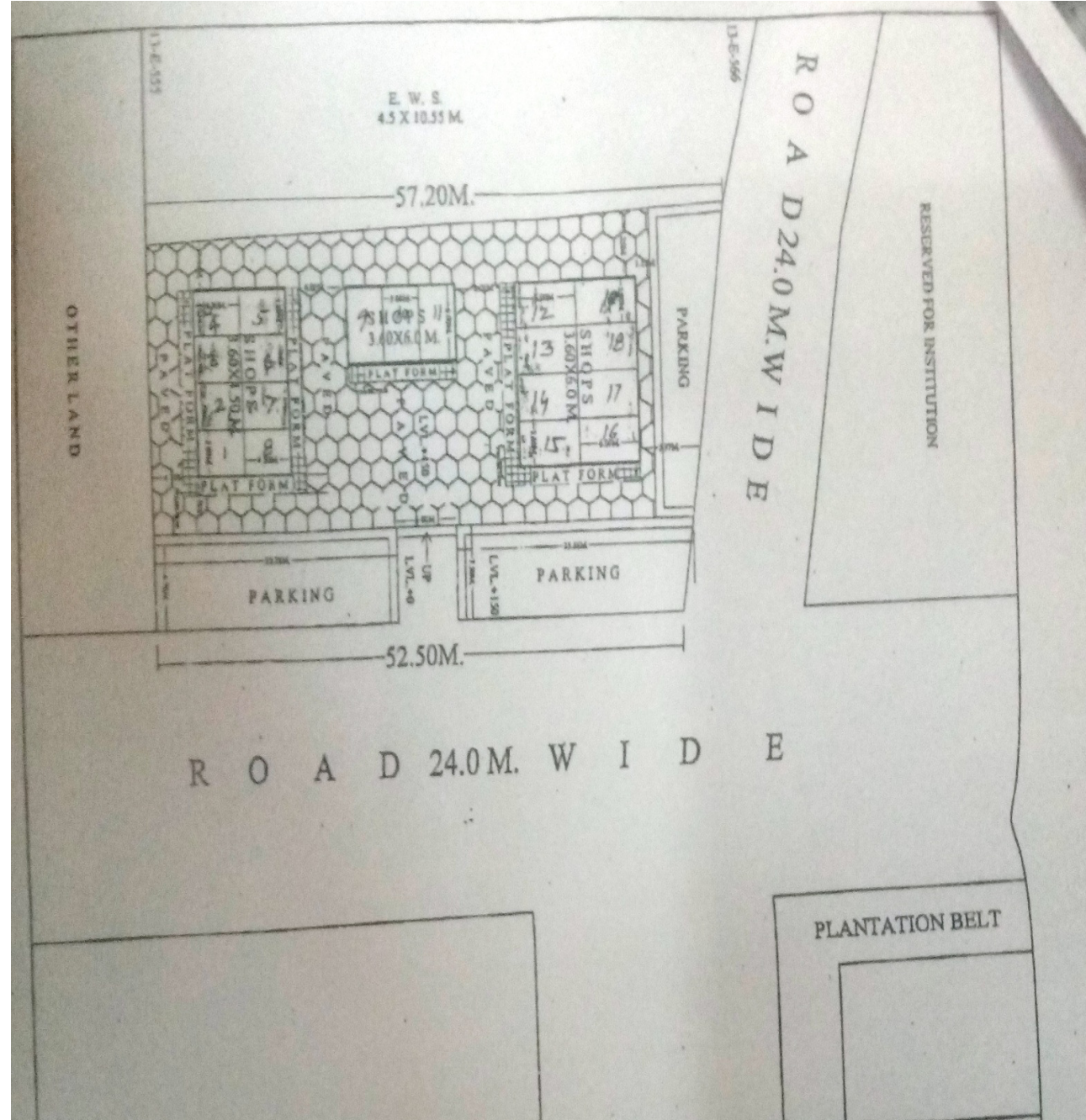
S.N.	TYPE	SIZE	NO. S.
1	VENDOR	11X11M	16
2	SHOP	11X6M	14
TOTAL			30

APPROVED IN THE MEETING HELD ON
DATE 15-04-2017 AGENDA NO. 4

NOTE: IN PARKING SECTOR 2
SHIPPING CENTER 2 SC/A/1

APPROVED IN THE MEETING HELD ON
DATE 15-04-2017 AGENDA NO. 4

RAJASTHAN HOUSING BOARD



SCHEDULE OF SHOPS

S. NO.	SIZE	NO. OF SHOPS
1.	3.60 X 6.0 M.	11
2.	3.60 M X 6.50 M.	19
TOTAL		30

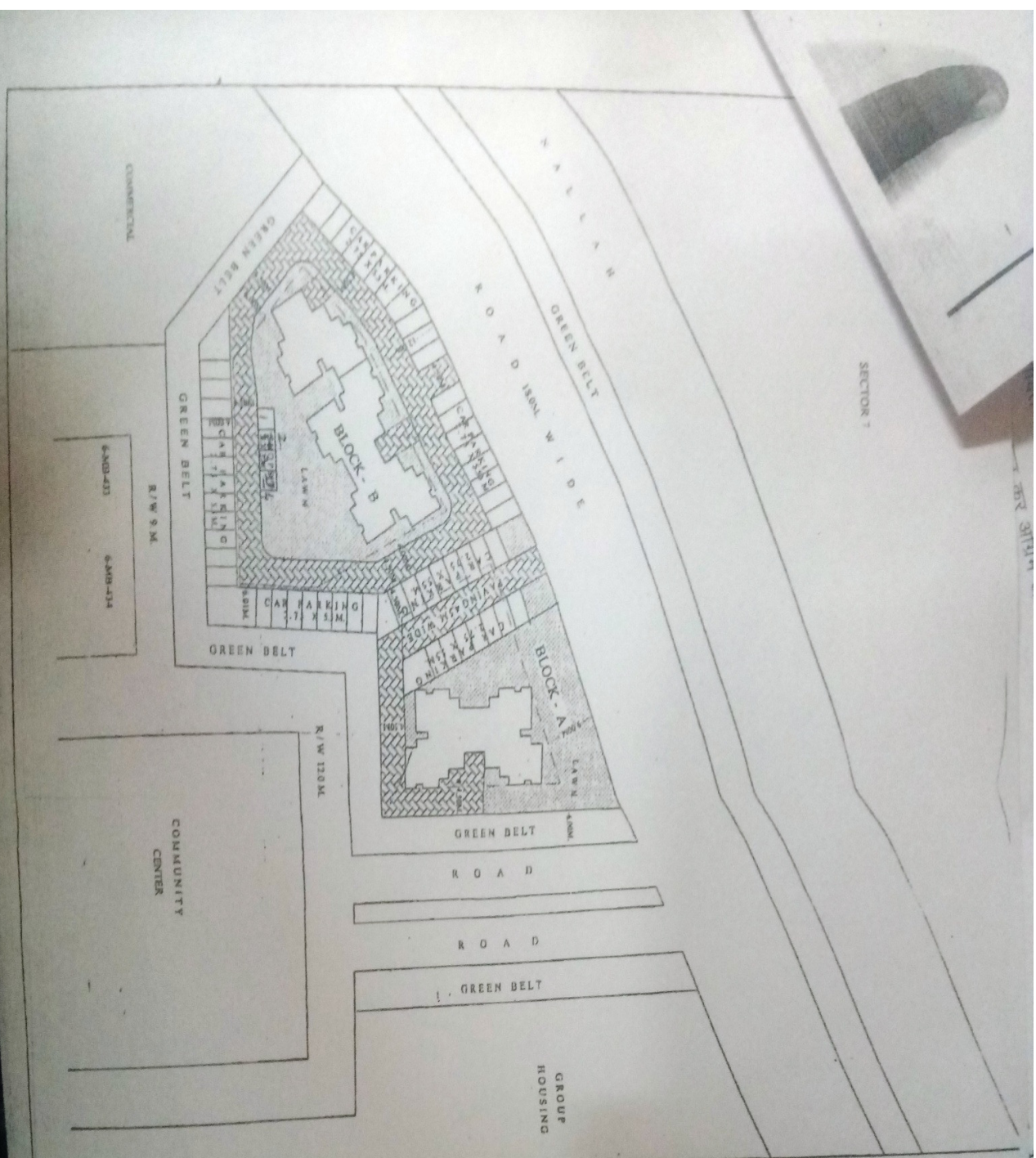
APPROVED IN 131 P.C. MEETING
HELD ON DATE 9-2-2012 ITEM NO.7

SHOPPING CENTER IN SECTOR-13
INDIRA GANDHI NAGAR JAGATPURA
JAIPUR

DATE - 1980.12	SCALE
DRAWN BY - SAKH SAKH	FIELD NO.
CHECKED BY - [Signature]	
DATE - 20.2.12	
APPROVED BY - [Signature]	
DESIGNED BY - [Signature]	
CHECKED BY - [Signature]	

RAJASTHAN HOUSING BOARD





SCHEDULE OF FLATS :-

S.NO	Type	NOS OF FLATS	BLOCK
1.	M.G.-1	16	A
2.	M.G.-1	24	B
		25	

SCHEDULE OF PARKING :-

1.	SIZE	NOS.	BLOCK
CAR PARKING	2.75M. X 6.00M.	16	A
CAR PARKING	2.75M. X 6.00M.	41	B
TOTAL		57	

SHOPS 3 X 3 M. = 4 NOS.

TOTAL LAND AREA BLOCK (A) = 1499.64 SQ.M.
 TOTAL LAND AREA BLOCK (B) = 2496.20 SQ.M.
 SET BACK BLOCK (A)
 NORTH-9.0M. SOUTH-4.50M. EAST-4.50M. WEST-4.50M.
 SET BACK BLOCK (B)
 NORTH-10.0M. SOUTH-6.0M. EAST-6.0M. WEST-6.0M.
 BUILT UP AREA (PER UNIT) = 624 SQ.M.
 BALCONY (30%) PER UNIT = 187 SQ.M.
 SUPER BUILT UP AREA (PER UNIT) = 74.20 SQ.M.
 CORRIDOR & STAIRCASE = 79.3 SQ.FT.
 (AREA PER UNIT)
 TOTAL BUILT UP AREA AT G.F. = 5374 SQ.M.

NOTE:-
 ENSURE WATER HARVESTING SYSTEM
 APPROVED IN 132th P.C. MEETING
 HELD ON DATED 13-3-2012 AGENDA NOS 3

REVISED GROUP HOUSING PLANNING
 SECTOR 6, INDIRA GANDHI NAGAR
 JAIPUR (M.G. 1 G+3)

DRG:- R/R/H/Q/2012
 DATE:- 13-03-2012
 DEALT BY:- SMT. SAJAN
 FILE NO:-
 CHECKED:- SMT. SAJAN
 RAJASTHAN HOUSING BOARD

